



Chambre de Commerce et
d'Industrie de Côte d'Ivoire

Campagne 2017-2018



RAPPORT DE CAMPAGNE SUR LE CONTRÔLE DES POIDS DU COTON À L'EXPORT



Le Conseil du Coton et de l'Anacarde
Le Conseil de Régulation, de Suivi et de Développement des Filières Coton et Anacarde

Décembre 2017 - Novembre 2018

Ce document est une production de la Chambre de Commerce et d'Industrie de Côte d'Ivoire (CCI-CI), conformément à l'article 2 du décret N° 92-21 du 08 Janvier 1992 fixant les attributions de la CCI-CI, au décret N° 2001-695 du 31 Octobre 2001 autorisant la CCI-CI à effectuer le pesage des marchandises générales, à l'arrêté interministériel N° 032 ME/MCI/MCE du 17 Février 2003 fixant les modalités d'application du décret N° 2001-695. Les informations contenues dans ce document sont strictement confidentielles et réservées à l'usage professionnel des seuls destinataires. Toute reproduction ou adaptation intégrale ou partielle de ce document par quelque moyen que ce soit, est strictement interdite sans l'autorisation préalable de la CCI-CI et expose le contrevenant aux sanctions prévues par la loi. La CCI-CI ne peut en aucun cas être tenue responsable de l'utilisation et de l'interprétation de l'information contenue dans ce document.

 **RAPPORT DE CAMPAGNE SUR LE CONTRÔLE
DES POIDS DU COTON À L'EXPORT**



Le Conseil du Coton et de l'Anacarde Décembre 2017 - Novembre 2018
Le Conseil de Régulation, de Suivi et de Développement des Fibres Coton et Anacarde

TABLE DES MATIÈRES

LISTE DES TABLEAUX ET GRAPHIQUES	4
DÉFINITIONS, SIGLES ET ABRÉVIATIONS	5
MISSION DE PESAGE DES PRODUITS D'EXPORTATION	6
1. LES DISPOSITIONS JURIDIQUES D'EXÉCUTION DE LA MISSION	6
1.1.- Décret n° 92-21 du 8 Janvier 1992 - article 2	6
1.2.- Décret n° 92-21 du 8 Janvier 1992 - article 5	6
2. LES CONDITIONS DE REPRISE DE L'ACTIVITÉ DE PESAGE PAR LA CCI-COTE D'IVOIRE	6
DESCRIPTIF DU PROCESSUS DE PESAGE À L'EXPORTATION DE LA FIBRE ET DE LA GRAINE DE COTON	7
1. PROCESSUS DE PESAGE À L'EXPORTATION	7
1.1.- Le pesage	7
1.2.- L'émission du Certificat de pesage	7
1.3.- La déclaration à l'exportation	7
1.4.- L'embarquement	8
2. MISE EN PLACE OPÉRATIONNELLE	9
2.1.- Système de traitement des données du pesage	9
2.2.- Les sites de pesage retenus	10
2.3 - Les ressources humaines	10
RÉSUMÉ	11
CHAPITRE I : ANALYSE DE L'ACTIVITÉ DE CERTIFICATION DES PESÉES À L'EXPORT DU COTON DE LA CAMPAGNE 2017-2018	12
1. LA CERTIFICATION DES PESÉES À L'EXPORT DE LA FIBRE DE COTON	12
2. LES PESÉES À L'EXPORT PAR OPÉRATEUR	14
3. LES TRANSITAIRES	15
4. LES DESTINATIONS	15
CHAPITRE II : ANALYSE DE L'ACTIVITÉ DE CERTIFICATION DES PESÉES À L'EXPORT DES PRINCIPAUX OPÉRATEURS DE COTON DE LA CAMPAGNE 2017-2018	17
II.1- ANALYSE DE L'ACTIVITÉ DE CERTIFICATION DES PESÉES À L'EXPORT DES ÉGRENEURS	17
II.1.1.- La certification des pesées à l'export de la fibre de coton des égreneurs	17
II.1.2.- Les quantités de fibre de coton pesées à l'export par les égreneurs	18
II.1.3.- Les transitaires des égreneurs	19
II.1.4.- Les destinations des exportations des égreneurs	19
II.2- ANALYSE DE L'ACTIVITÉ DE CERTIFICATION DES PESÉES À L'EXPORT DES NON ÉGRENEURS	21
II.2.1.- La certification des pesées à l'export de coton des non égreneurs	21
II.2.2.- Les quantités de coton pesées à l'export par les non égreneurs	22
II.2.3.- Les transitaires des non égreneurs	22
II.2.4.- Les destinations des exportations des non égreneurs	22
ANNEXES	25
LISTE DES CERTIFICATS DE PESAGE DE FIBRE DE COTON CAMPAGNE 2017-2018	27

LISTE DES TABLEAUX ET GRAPHIQUES

TABLEAUX

Tableau 1 : Ponts bascules export retenus	10
Tableau 2 : Quantités de coton pesées à l'export Campagne 2017-2018 (Kg)	12
Tableau 3 : Quantités de coton pesées à l'export par port d'embarquement Campagne 2017-2018 (Kg)	12
Tableau 4 : Quantités mensuelles de coton pesées à l'export (Kg)	13
Tableau 5 : Quantités de coton pesées à l'export par opérateur Campagne 2017-2018 (Kg)	14
Tableau 6 : Quantités de coton traitées par transitaire Campagne 2017-2018 (Kg)	15
Tableau 7 : Quantités de coton pesées à l'export par continent Campagne 2017-2018 (Kg)	15
Tableau 8 : Quantités de coton pesées à l'export par pays de destination Campagne 2017-2018 (Kg)	16
Tableau 9 : Quantités de coton pesées à l'export par les égreneurs Campagne 2017-2018 (Kg)	17
Tableau 10 : Quantités mensuelles de coton pesées à l'export par les égreneurs (Kg)	17
Tableau 11 : Quantités de coton pesées à l'export par égreneur Campagne 2017-2018 (Kg)	18
Tableau 12 : Quantités de coton traitées par transitaire pour les égreneurs Campagne 2017-2018 (Kg)	19
Tableau 13 : Quantités de coton pesées à l'export par continent par les égreneurs Campagne 2017-2018 (Kg)	19
Tableau 14 : Quantités de coton pesées à l'export par pays de destination par les égreneurs Campagne 2017-2018 (Kg)	20
Tableau 15 : Quantités de coton pesées à l'export par les non égreneurs Campagne 2017-2018 (Kg)	21
Tableau 16 : Quantités mensuelles de coton pesées à l'export par les non égreneurs (Kg)	21
Tableau 17 : Quantités de coton pesées à l'export par les non égreneurs Campagne 2017-2018 (Kg)	22
Tableau 18 : Quantités de coton traitées par transitaire pour les non égreneurs Campagne 2017-2018 (Kg)	22
Tableau 19 : Quantités de coton pesées à l'export par continent par les non égreneurs Campagne 2017-2018 (Kg)	22
Tableau 20 : Quantités de coton pesées à l'export par pays par les non égreneurs Campagne 2017-2018 (Kg)	23

GRAPHIQUES ET SCHÉMAS

Graphique 1 : Schéma simplifié du processus d'exportation	8
Graphique 2 : Schéma du processus de traitement des données du pesage	9
Graphique 3 : Répartition des quantités de fibre de coton pesées par opérateur	12
Graphique 4 : Répartition des quantités de fibre de coton pesées par site	12
Graphique 5 : Évolution mensuelle des quantités de fibre de coton pesées à l'export	13
Graphique 6 : Répartition des quantités de coton pesées à l'export par opérateur	14
Graphique 7 : Répartition des quantités de fibre de coton pesées à l'export par continent	15
Graphique 8 : Évolution mensuelle des quantités de coton pesées à l'export par les égreneurs	17
Graphique 9 : Répartition des quantités de coton pesées à l'export par les égreneurs	18
Graphique 10 : Répartition des quantités de coton fibre pesées à l'export par continent par les égreneurs	19
Graphique 11 : Évolution mensuelle des quantités de coton pesées à l'export par les non égreneurs	21
Graphique 12 : Répartition des quantités de coton fibre pesées à l'export par continent par les non égreneurs	22

DÉFINITIONS, SIGLES ET ABRÉVIATIONS

DÉFINITIONS

Égreneur	: transformateur du coton graine en coton fibre.
Fibre de coton/coton fibre	: fibre produite, obtenue de la transformation du coton graine.
Graines de coton	: graines issues de l'égrenage du coton graine.
Déchets de coton	: résidus de la transformation du coton graine en fibre de coton.
Non Égreneur	: particulier ou société qui exporte de la fibre ou/et de la graine de coton acquise auprès des égreneurs.
Redevances	: type de taxes payées par les exportateurs hormis le DUS et la taxe d'enregistrement.
Packing List	: document par lequel l'Exportateur ou son représentant (Transitaire) sollicite l'établissement d'un « Certificat de poids » et d'un « Bulletin de qualité ». Il comporte des précisions sur diverses mentions à porter sur les Certificats et Bulletins (clients, destinations, navire etc.)
Poids Net	: poids obtenu de la pesée après déduction des tares.
Prélèvements	: redevances, DUS et taxes d'enregistrement.

SIGLES ET ABRÉVIATIONS

ACE	: Audit Control & Expertise
AMQ	: Autorisation de Mise à Quai
B. T. L.	: BOLLORE TRANSPORT & LOGISTICS
CCA	: Conseil du Coton et de l'Anacarde
CCI-CÔTE D'IVOIRE	: Chambre de Commerce et d'Industrie de Côte d'Ivoire
CIDT	: Compagnie Ivoirienne pour le Développement du Textile
COIC SA	: Compagnie Ivoirienne de Coton
FIRCA	: Fonds Interprofessionnel pour la Recherche et le Conseil Agricole
IC	: Ivoire Coton
MINADER	: Ministère de l'Agriculture
SECO	: Société d'Exploitation Cotonnière Olam

MISSION DE PESAGE DES PRODUITS D'EXPORTATION

1. LES DISPOSITIONS JURIDIQUES D'EXÉCUTION DE LA MISSION

L'activité de pesage exercée par la CCI-Côte d'Ivoire est inscrite dans les textes qui fixent ses attributions, son organisation et son fonctionnement.

1.1.- Décret n° 92-21 du 8 Janvier 1992 - article 2

La CCI-Côte d'Ivoire a pour attribution :

alinéa 1 – de donner à l'administration les avis et renseignements qui lui sont demandés sur les questions intéressant la vie économique et plus particulièrement le commerce et l'industrie ;

alinéa 2 – de présenter ses vues sur les moyens de favoriser le développement économique du pays, et notamment son développement commercial et industriel.

1.2.- Décret n° 92-21 du 8 Janvier 1992 - article 5

Ce texte autorise suivant l'alinéa 3, la CCI-Côte d'Ivoire à créer, acquérir ou gérer des services de peseurs jurés.

Par Décret n° 2001-695 du 31 Octobre 2001, l'Etat de Côte d'Ivoire a rendu obligatoire le pesage des marchandises générales au cordon douanier et en a confié l'exécution à la CCI-Côte d'Ivoire.

Par arrêté interministériel n°367 du 27 Octobre 2003 modifiant et complétant l'arrêté interministériel n°032 du 17 Février 2003 fixant les modalités d'application du décret n°2001-695 du 31 Octobre 2001 autorisant la CCI-Côte d'Ivoire à effectuer le pesage des marchandises générales au cordon douanier, l'Etat représenté par les ministères de l'Economie et des Finances, du Commerce et de l'Agriculture, a précisé les conditions d'application des opérations de pesage confiées à la CCI-Côte d'Ivoire sur les produits à l'exportation.

Par l'arrêté interministériel N° 329 du 14 Octobre 2005, le contrôle du poids et de la qualité du coton graine, de la graine de coton, de la fibre de coton et le suivi des règlements aux producteurs a été institué par l'Etat.

2. LES CONDITIONS DE REPRISE DE L'ACTIVITÉ DE PESAGE PAR LA CCI-CÔTE D'IVOIRE

À la suite de la décision prise par l'Assemblée Générale de la CCI-Côte d'Ivoire de Janvier 2008, de ne pas renouveler à l'échéance du 13 Août 2008, la Convention d'assistance technique qui la liait à ACE, la CCI-Côte d'Ivoire a pris la décision d'exercer elle-même l'activité de certification des poids.

Cette décision a été mise en application effective le 21 Octobre 2009.

DESCRIPTIF DU PROCESSUS DE PESAGE À L'EXPORTATION DE LA FIBRE DE COTON

1. PROCESSUS DE PESAGE À L'EXPORTATION

Le processus de pesage à l'exportation de la fibre de coton et de la graine de coton débute par le pesage au cordon douanier et se termine avec l'émission du certificat de pesage sur la base des données des tickets de pesées et du parking List pour l'embarquement des marchandises.

1.1.- Le pesage

Le pesage de la fibre de coton et de la graine de coton à l'exportation s'effectue sur les ponts bascules au cordon douanier.

Les Poids Nets de la fibre de coton et de la graine de coton sont captés après empotage. L'empotage suppose l'existence d'une autorisation d'empotage et d'une AMQ délivrée par le MINADER.

1.2.- L'émission du Certificat de pesage

Le certificat de pesage est un document émis sous 36 heures par la Chambre de Commerce et d'Industrie de Côte d'Ivoire (CCI-Côte d'Ivoire). Il présente les résultats de contrôle du poids. L'attestation du poids par des peseurs jurés, confère au certificat de pesage délivré par la Chambre de Commerce et d'Industrie, un caractère administratif. Ce certificat est émis après réconciliation des tickets de pesées et du Packing List.

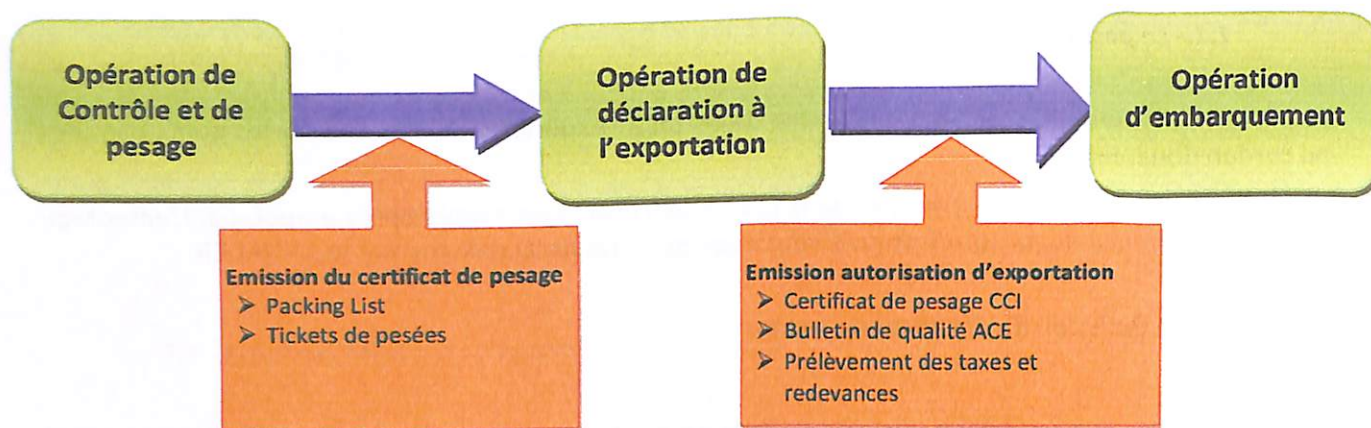
1.3.- La déclaration à l'exportation

L'autorisation d'exportation de la fibre de coton est délivrée par le Guichet Unique du CCA, au vu des documents suivants :

- ✓ Certificat de pesage CCI-Côte d'Ivoire;
- ✓ Copie de la facture client indiquant la valeur FOB en douane ou le Prix FOB en F CFA ;
- ✓ Chèques des redevances conformément à la réglementation en vigueur ;
- ✓ Fiche de déclaration et copie du chèque de cotisations au profit du FIRCA.

1.4.- L'embarquement

Le transitaire est responsable du transport du produit au port de destination. Il fait vérifier les documents administratifs nécessaires à l'exportation par les services des Douanes, du CCA et du Ministère de l'Agriculture, puis achemine la fibre de coton et la graine de coton dans des magasins avant l'embarquement effectif sur le navire.



Graphique 1 : Schéma simplifié du processus d'exportation

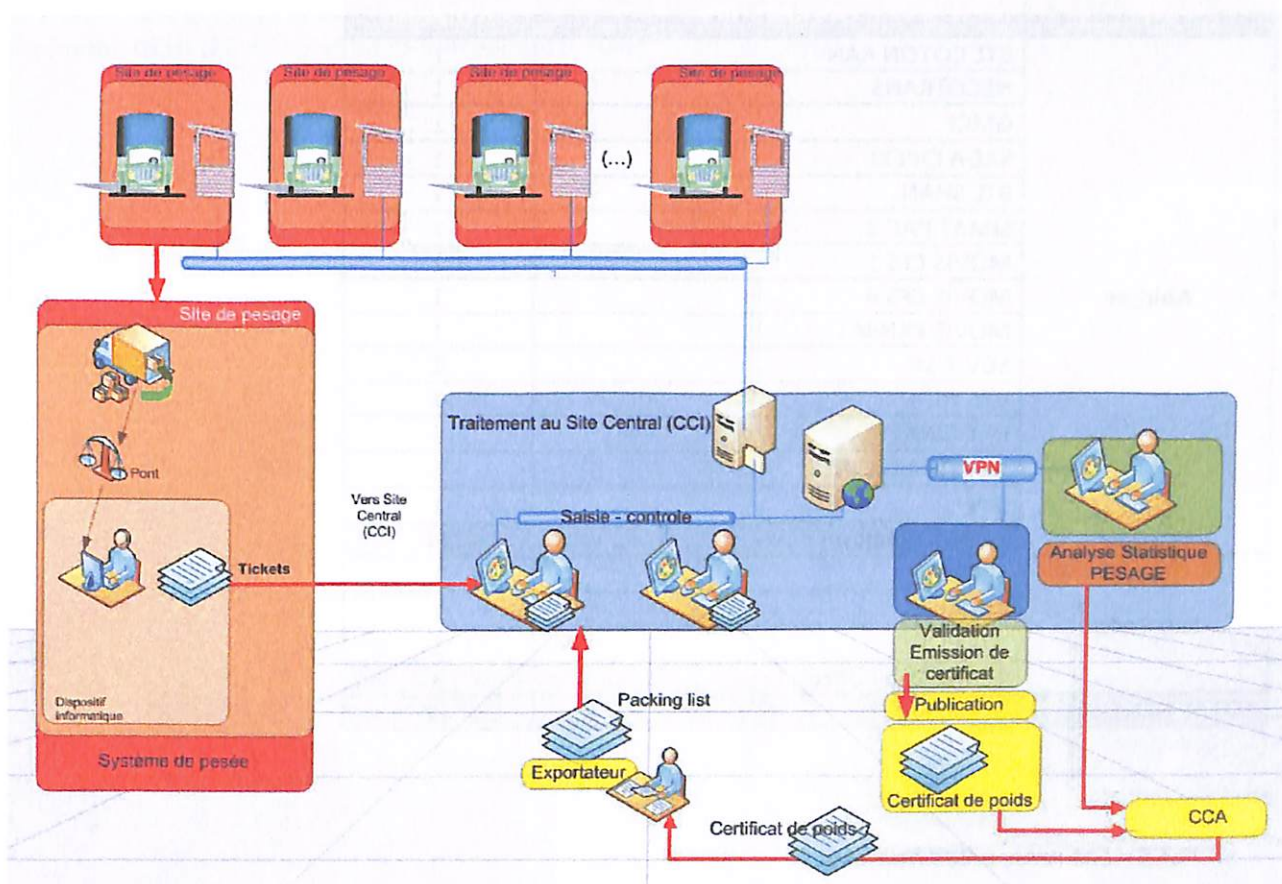
2. MISE EN PLACE OPÉRATIONNELLE

2.1.- Système de traitement des données du pesage

Le dispositif de gestion des opérations du pesage s'appuie sur un logiciel intégrant plusieurs modules dans le but de permettre un traitement accéléré automatisé des données. En outre, celui-ci permet de minimiser les erreurs qui découleraient d'un traitement manuel de l'information. Ses différents modules intégrés permettent :

- l'émission automatisée de certificats de pesage,
- la production de statistiques personnalisées par campagne,
- l'identification et le classement de toutes les erreurs de saisie et autres données incohérentes présentes aussi bien sur les Packings List que sur les tickets de pesées.

Toutes les informations saisies sont soumises à un cycle de contrôle strict qui en garantit la cohérence, l'intégrité et la restitution fidèle.



Graphique 2 : Schéma du processus de traitement des données du pesage

2.2.- Les sites de pesage retenus

Le principe de pesage sur les ponts bascules des exportateurs et transitaires est prévu par l'arrêté interministériel n° 367 du 27 Octobre 2003 en son article 14 nouveau.

Les ponts identifiés avant le démarrage de la campagne, doivent être soumis à l'homologation de l'autorité en charge de la métrologie qui s'assure que les équipements répondent aux normes d'exploitation notamment du point de vue de la sécurité des données, la qualité des équipements et l'étalonnage.

Cependant, il convient de noter que le parc des ponts bascules en activité actuellement, est hétérogène. Son mode de fonctionnement est multiple, les méthodes d'opération, d'étalonnage et de maintenance varient, les logiciels d'exploitation et de relevés de pesée ne sont pas uniformisés.

Aussi, est-il nécessaire de poursuivre la modernisation des ponts engagée en 2005, avec la standardisation des ponts des transitaires, afin d'assurer l'intégrité des données de pesées.

Tableau 1 : Ponts bascules export retenus

SITE	OPERATEURS	NOMBRE
Abidjan	BTL COTON RAN	1
	NECOTRANS	1
	GMCI	1
	SAGA CIPEXI	1
	BTL SHAN	1
	SIMAT PAC 2	1
	MOVIS CFS 1	1
	MOVIS CFS 4	1
	MOVIS EXIMAT	1
	SDV T 10	1
	BTL T6	1
	PHOENIX	1
	MANTRA IVOIRE	1
	IPN	1
	TOTAL Abidjan	14
San Pedro	SEPBA	1
	MAERSK	1
	BTL PORT	1
	TOTAL San Pedro	3
TOTAL GENERAL	17	

2.3 - Les ressources humaines

Dans le cadre de l'accomplissement de la mission de pesage, la CCI-Côte d'Ivoire dispose d'employés permanents, composés de peseurs jurés déployés sur les sites de pesage retenus et de personnel administratif basé au siège de la CCI-Côte d'Ivoire qui exercent tous sous la supervision de la Direction Générale.

Ce personnel assure :

- le contrôle exhaustif de toutes les pesées ;
- la supervision de l'ensemble des opérations ainsi que la production de statistiques fiables et de rapports détaillés garantissant la traçabilité des poids exportés par exportateur et destination.

RÉSUMÉ

La certification des pesées à l'export de la fibre de coton au titre de la campagne 2017-2018 a démarré en Décembre 2017 pour s'étendre jusqu'en Février 2019. Elle a porté sur 167 122 tonnes de fibre de coton, contre 137 941 tonnes la campagne précédente. Ce qui induit une hausse +21,15%.

Les pesées à l'export de la fibre de coton pour la campagne 2017-2018 sont couvertes par quatre (6) égreneurs (IVOIRE COTON, COIC SA, SECO, CIDT, SINEX SARL et GLOBAL COTTON SA) et un non égreneur : I COTONI CI.

IVOIRE COTON, avec 53 197 tonnes est le leader des pesées à l' export de la fibre de coton des égreneurs.

I COTONI CI a pesé 7 830 tonnes de fibre de coton pour le compte des non égreneurs.

BOLLORE TRANSPORT & LOGISTICS a traité 40,56% du volume total certifié.

L'Asie (93,24%) est la plus importante destination de la fibre de coton, plus précisément en direction du Bangladesh (28,44%) et de le Vietnam (18,90%).

CHAPITRE I : ANALYSE DE L'ACTIVITÉ DE CERTIFICATION DES PESÉES À L'EXPORT DU COTON DE LA CAMPAGNE 2017-2018

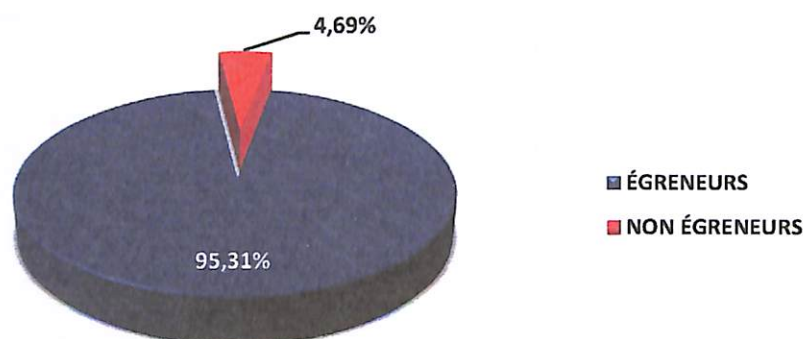
1. LA CERTIFICATION DES PESÉES À L'EXPORT DE LA FIBRE DE COTON

Au titre de la Campagne 2017-2018, les pesées de coton de Décembre 2017 à Février 2019, ont atteint 167 122 tonnes de fibre de coton, contre 137 941 tonnes la campagne précédente. .

Ces pesées à l'export de la fibre de coton représentent une hausse de 29 181 tonnes, soit une progression de 21,15%. Elles ont été effectuées à partir d'Abidjan (68,21%) et de San Pedro (31,79%).

Tableau 2 : Quantités de coton pesées à l'export Campagne 2017-2018 (Kg)

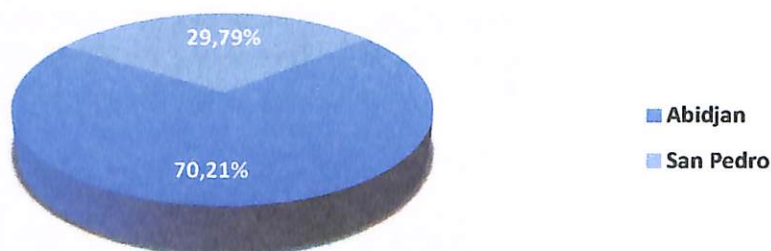
OPÉRATEURS	Poids Net	%
ÉGRENEURS	159 291 891	95,31%
NON ÉGRENEURS	7 830 014	4,69%
TOTAL POIDS NET	167 121 905	100,00%



Graphique 3 : Répartition des quantités de fibre de coton pesées par opérateur

Tableau 3 : Quantités de coton pesées à l'export par port d'embarquement Campagne 2017-2018 (Kg)

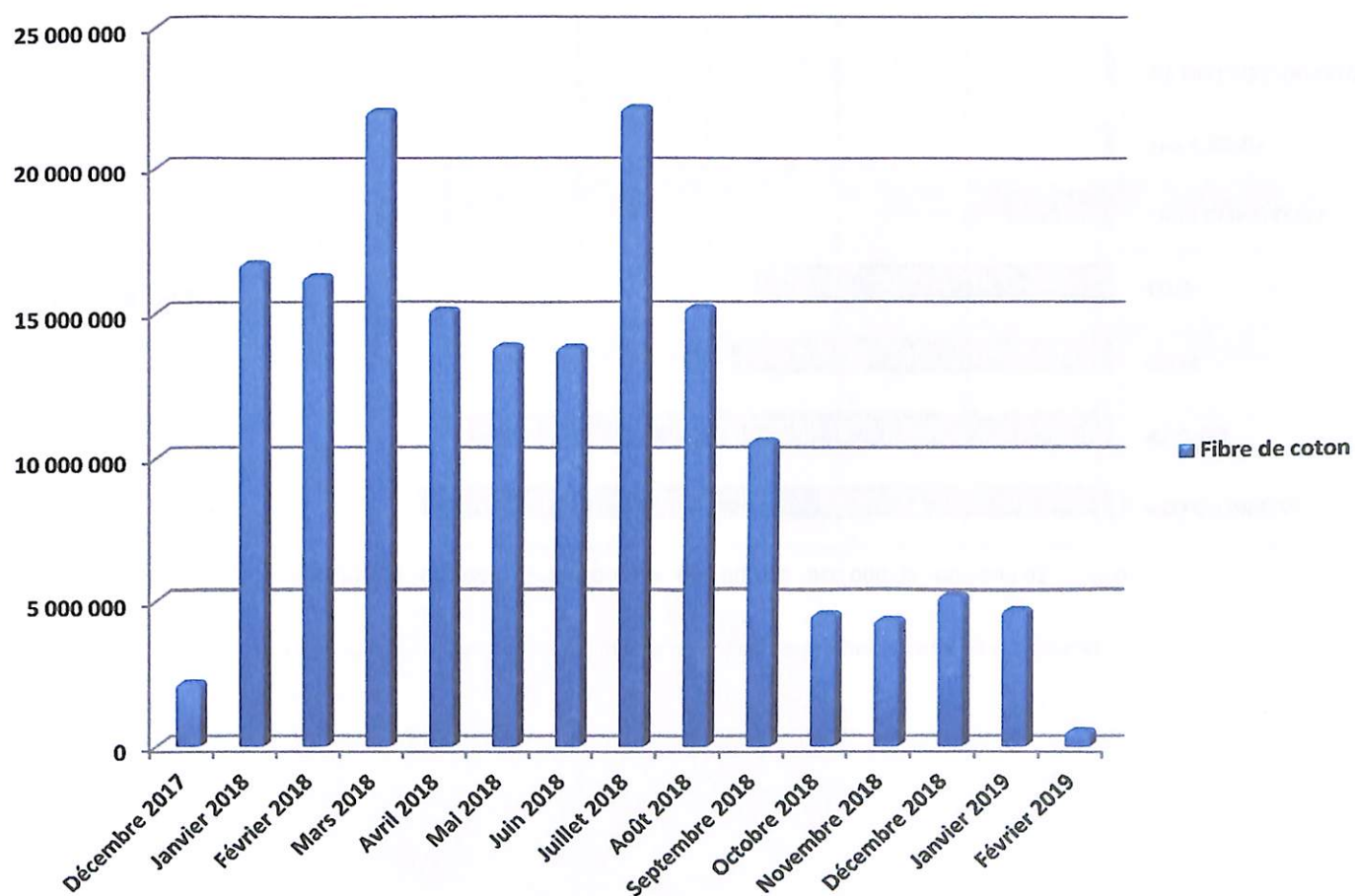
SITES	Poids Net	%
ABIDJAN	113 986 392	68,21%
SAN PEDRO	53 135 513	31,79%
TOTAL POIDS NET	167 121 905	100,00%



Graphique 4 : Répartition des quantités de fibre de coton pesées par site

Tableau 4: Quantités mensuelles de coton pesées à l'export (Kg)

MOIS	Poids Net	%
DECEMBRE 2017	2 178 996	1,30%
JANVIER 2018	16 676 131	9,98%
FEVRIER 2018	16 217 107	9,70%
MARS 2018	22 044 459	13,19%
AVRIL 2018	15 074 944	9,02%
MAI 2018	13 864 400	8,30%
JUIN 2018	13 820 162	8,27%
JUILLET 2018	22 178 532	13,27%
AOUT 2018	15 164 216	9,07%
SEPTEMBRE 2018	10 589 814	6,34%
OCTOBRE 2018	4 544 285	2,72%
NOVEMBRE 2018	4 340 640	2,60%
DECEMBRE 2018	5 190 845	3,11%
JANVIER 2019	4 698 016	2,81%
FEVRIER 2019	539 358	0,32%
TOTAL POIDS NET	167 121 905	100,00%



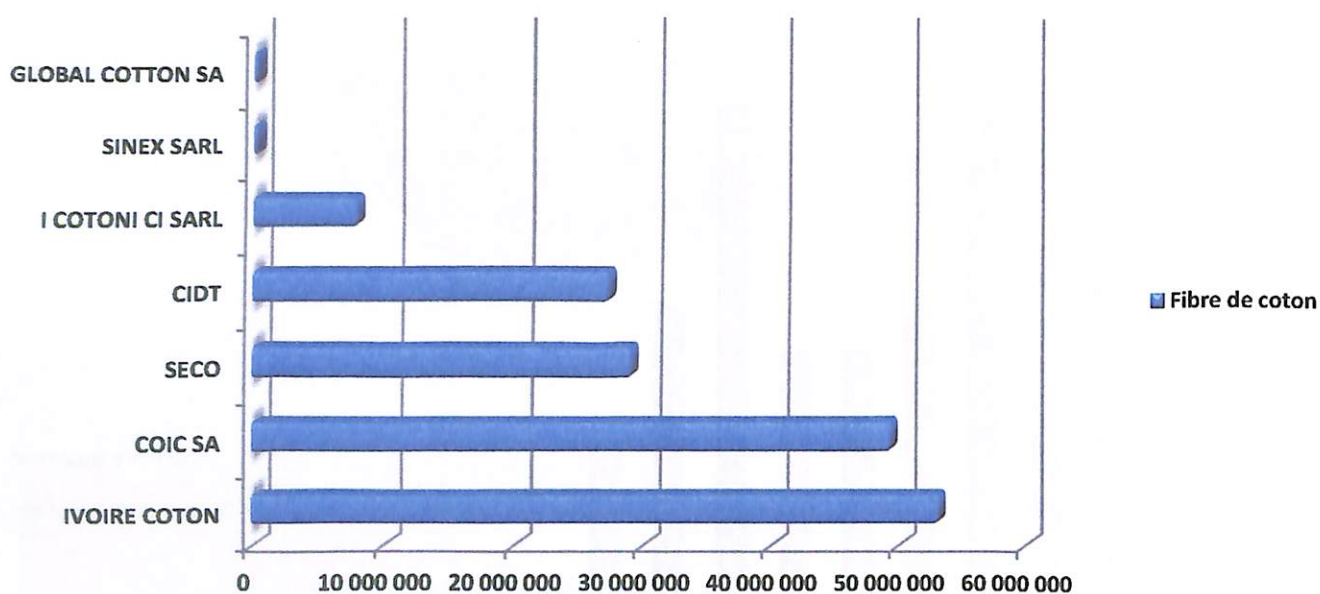
Graphique 5 : Évolution mensuelle des quantités de fibre de coton pesées à l'export

2. LES PESÉES À L'EXPORT PAR OPÉRATEUR

Les pesées à l'export de la fibre de coton pour la Campagne 2017-2018 sont couvertes par six (6) égreneurs (IVOIRE COTON, COIC SA, SECO, CIDT, SINEX et GLOBAL COTTON) et un non égreneur : I COTONI CI.

Tableau 5: Quantités de coton pesées à l'export par opérateur Campagne 2017-2018 (Kg)

OPÉRATEURS	Poids Net	%
ÉGRENEURS	159 291 891	95,31%
IVOIRE COTON	53 196 811	31,83%
COIC SA	49 377 071	29,55%
SECO	29 032 048	17,37%
CIDT	27 247 737	16,30%
SINEX SARL	225 186	0,13%
GLOBAL COTTON SA	213 038	0,13%
NON ÉGRENEUR	7 830 014	4,69%
I COTONI CI SARL	7 830 014	4,69%
TOTAL GENERAL	167 121 905	100,00%



Graphique 6 : Répartition des quantités de coton pesées à l'export par opérateur

3. LES TRANSITAIRES

Ce sont au total huit (8) transitaires qui ont assuré les opérations de transit des exportations du coton fibre pour la campagne 2017-2018.

BOLLORE TRANSPORT & LOGISTICS a traité 40,56% des pesées globales, suivi de MANTRA IVOIRE avec 25,28%.

Tableau 6 : Quantités de coton traitées par transitaire Campagne 2017-2018 (Kg)

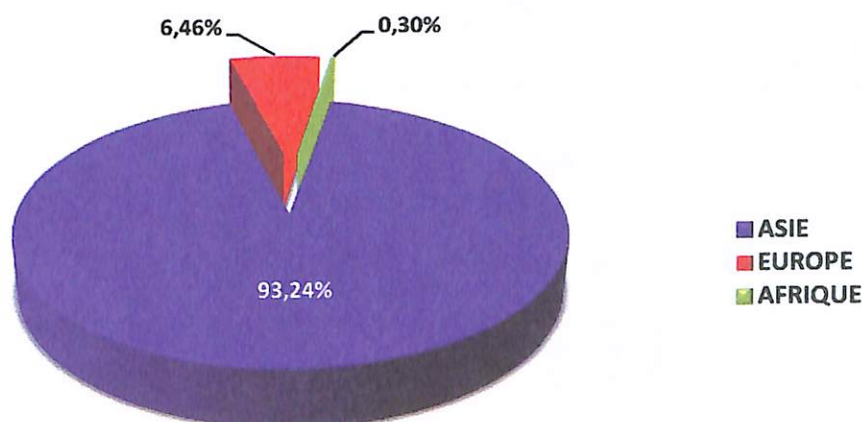
TRANSITAIRES	Poids Net	%
BOLLORE TRANSPORT & LOGISTICS	67 785 633	40,56%
MANTRA IVOIRE	42 256 672	25,28%
ETS DUVICK	21 972 015	13,15%
MOVIS	17 705 752	10,59%
TTS	11 015 683	6,59%
NECOTRANS	6 091 676	3,65%
ATELOG-CI	249 828	0,15%
GENERAL TRANSIT ABIDJAN	44 646	0,03%
TOTAL POIDS NET	167 121 905	100,00%

4. LES DESTINATIONS

L'Asie (93,24%) est la plus importante destination de la fibre de coton, plus précisément en direction du Bangladesh (28,44%) et de le Vietnam (18,90%).

Tableau 7 : Quantités de coton pesées à l'export par continent Campagne 2017-2018 (Kg)

CONTINENTS	Poids Net	%
ASIE	155 827 918	93,24%
EUROPE	10 800 362	6,46%
AFRIQUE	493 625	0,30%
TOTAL POIDS NET	167 121 905	100,00%



Graphique 7 : Répartition des quantités de fibre de coton pesées à l'export par continent

Tableau 8 : Quantités de coton pesées à l'export par pays de destination Campagne 2017-2018 (Kg)

PAYS	Poids Net	%
BANGLADESH	47 537 172	28,44%
VIETNAM	31 584 698	18,90%
MALAISIE	26 332 845	15,76%
INDONESIE	16 703 886	10,00%
CHINE	11 127 573	6,66%
INDE	7 567 742	4,53%
PAKISTAN	5 829 005	3,49%
TURQUIE	4 453 067	2,66%
SINGAPOUR	4 354 363	2,61%
THAILANDE	4 006 864	2,40%
ITALIE	3 974 151	2,38%
PORTUGAL	1 196 974	0,72%
ALLEMAGNE	676 670	0,40%
SINGAPORE	583 844	0,35%
GHANA	443 287	0,27%
FRANCE	422 942	0,25%
BAHREIN	199 926	0,12%
BELGIQUE	76 558	0,05%
MAROC	50 338	0,03%
TOTAL POIDS NET	167 121 905	100,00%

CHAPITRE II : ANALYSE DE L'ACTIVITÉ DE CERTIFICATION DES PESÉES À L'EXPORT DES PRINCIPAUX OPÉRATEURS DE COTON DE LA CAMPAGNE 2017-2018

II.1- ANALYSE DE L'ACTIVITÉ DE CERTIFICATION DES PESÉES À L'EXPORT DES ÉGRENEURS

II.1.1.- La certification des pesées à l'export de la fibre de coton des égreneurs

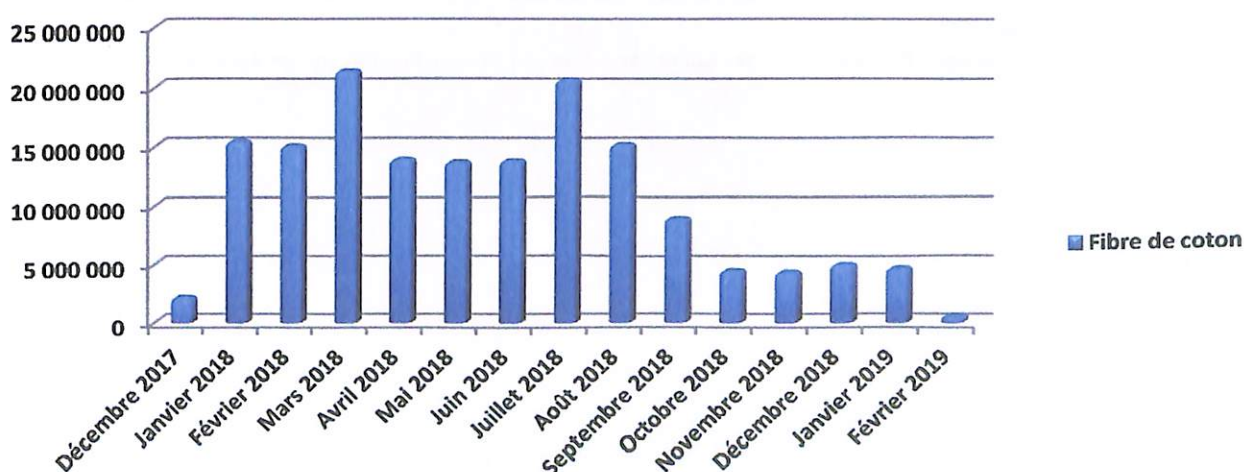
Les pesées certifiées de la fibre de coton à l'export des égreneurs, au titre de la campagne 2017-2018, ont atteint 159 292 tonnes. Ce volume est en hausse de +20,29% relativement aux pesées des égreneurs de la campagne dernière (132 426 tonnes). Les tableaux ci-dessous révèlent leurs performances de la campagne.

Tableau 9 : Quantités de coton pesées à l'export par les égreneurs Campagne 2017-2018 (Kg)

OPÉRATEURS	Poids Net	%
ÉGRENEURS	159 291 891	100,00%
TOTAL POIDS NET	159 291 891	100,00%

Tableau 10 : Quantités mensuelles de coton pesées à l'export par les égreneurs (Kg)

MOIS	Poids Net	%
DECEMBRE 2017	2 178 996	1,37%
JANVIER 2018	15 417 345	9,68%
FEVRIER 2018	15 075 143	9,46%
MARS 2018	21 387 645	13,43%
AVRIL 2018	13 945 166	8,75%
MAI 2018	13 716 442	8,61%
JUIN 2018	13 820 162	8,68%
JUILLET 2018	20 613 600	12,94%
AOUT 2018	15 164 216	9,52%
SEPTEMBRE 2018	8 927 050	5,60%
OCTOBRE 2018	4 472 071	2,81%
NOVEMBRE 2018	4 340 640	2,72%
DECEMBRE 2018	4 996 041	3,14%
JANVIER 2019	4 698 016	2,95%
FEVRIER 2019	539 358	0,34%
TOTAL POIDS NET	159 291 891	100,00%



Graphique 8 : Évolution mensuelle des quantités de coton pesées à l'export par les égreneurs

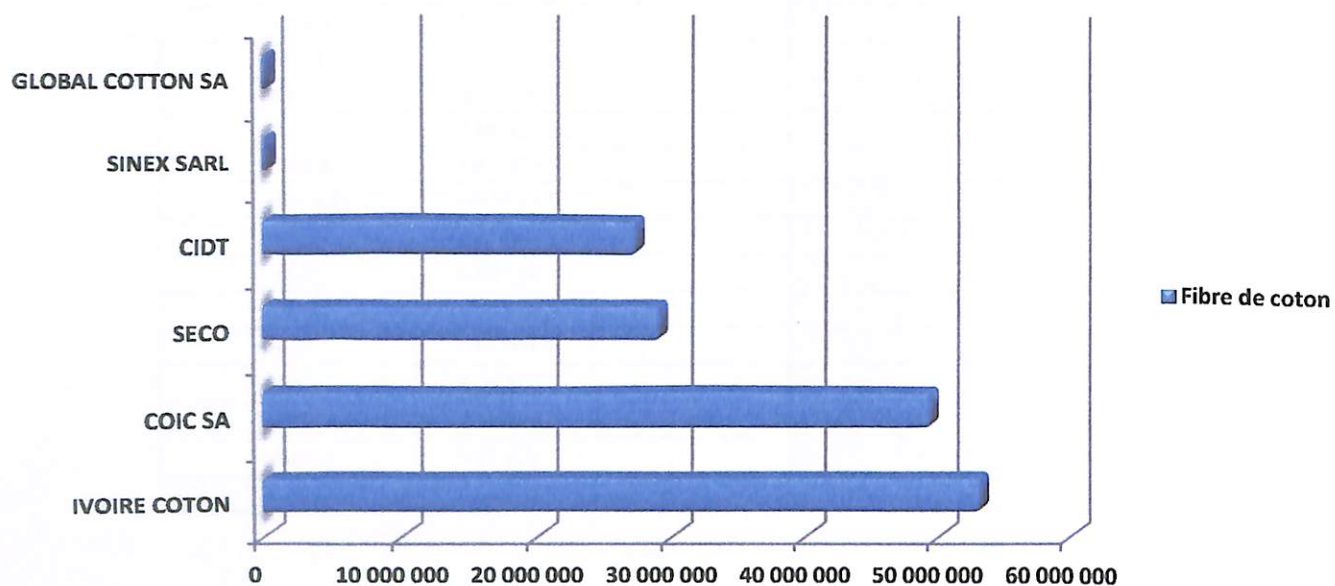
II.1.2.- Les quantités de fibre de coton pesées à l'export par les égreneurs

Les pesées certifiées des égreneurs ont été effectuées par six (6) égreneurs au cours de la Campagne 2017-2018.

IVOIRE COTON est en tête des pesées à l'export de la fibre de coton sur la période avec 53 197 tonnes, soit 33,40% du volume total de fibre de coton pesée par les égreneurs.

Tableau 11 : Quantités de coton pesées à l'export par égreneur Campagne 2017-2018 (Kg)

OPÉRATEURS	Poids Net	%
IVOIRE COTON	53 196 811	33,40%
COIC SA	49 377 071	31,00%
SECO	29 032 048	18,23%
CIDT	27 247 737	17,11%
SINEX SARL	225 186	0,14%
GLOBAL COTTON SA	213 038	0,13%
TOTAL POIDS NET	159 291 891	100,00%



Graphique 9 : Répartition des quantités de coton pesées à l'export par les égreneurs

II.1.3.- Les transitaires des égreneurs

Des sept (7) transitaires intervenus pour le compte des égreneurs au cours de la campagne 2017-2018, BOLLORE TRANSPORT & LOGISTICS a traité la plus importante quantité (67 251 tonnes), soit 42,22% des pesées à l'export de la fibre de coton.

Tableau 12 : Quantités de coton traitées par transitaire pour les égreneurs Campagne 2017-2018 (Kg)

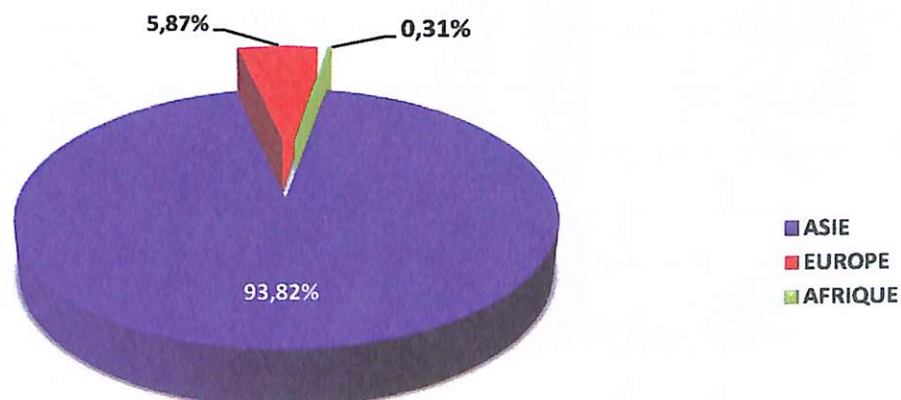
TRANSITAIRES	Poids Net	%
BOLLORE TRANSPORT & LOGISTICS	67 251 405	42,22%
MANTRA IVOIRE	41 963 856	26,34%
ETS DUVICK	21 972 015	13,79%
MOVIS	16 794 458	10,54%
TTS	11 015 683	6,92%
ATELOG-CI	249 828	0,16%
GENERAL TRANSIT ABIDJAN	44 646	0,03%
TOTAL POIDS NET	159 291 891	100,00%

II.1.4.- Les destinations des exportations des égreneurs

L'Asie est la principale destination des pesées à l'export de fibre de coton des égreneurs avec 93,82%. Le Bangladesh (29,33%) et le Vietnam (18,86%) sont les principaux pays de desserte.

Tableau 13 : Quantités de coton pesées à l'export par continent par les égreneurs Campagne 2017-2018 (Kg)

CONTINENTS	Poids Net	%
ASIE	149 449 186	93,82%
EUROPE	9 349 080	5,87%
AFRIQUE	493 625	0,31%
TOTAL POIDS NET	159 291 891	100,00%



Graphique 10 : Répartition des quantités de coton fibre pesées à l'export par continent par les égreneurs

Tableau 14 Quantités de coton pesées à l'export par pays de destination par les égreneurs Campagne 2017-2018 (Kg)

PAYS	Poids Net	%
BANGLADESH	46 719 200	29,33%
VIETNAM	30 036 890	18,86%
MALAISIE	26 332 845	16,53%
INDONESIE	16 703 886	10,49%
CHINE	10 933 659	6,86%
PAKISTAN	5 829 005	3,66%
INDE	5 244 972	3,29%
TURQUIE	4 453 067	2,80%
THAÏLANDE	4 006 864	2,52%
SINGAPOUR	2 930 309	1,84%
ITALIE	2 522 869	1,58%
PORTUGAL	1 196 974	0,75%
ALLEMAGNE	676 670	0,42%
SINGAPORE	511 630	0,32%
GHANA	443 287	0,28%
FRANCE	422 942	0,27%
BAHREIN	199 926	0,13%
BELGIQUE	76 558	0,05%
MAROC	50 338	0,03%
TOTAL POIDS NET	159 291 891	100,00%

II.2- ANALYSE DE L'ACTIVITÉ DE CERTIFICATION DES PESÉES À L'EXPORT DES NON ÉGRENEURS

II.2.1.- La certification des pesées à l'export de coton des non égreneurs

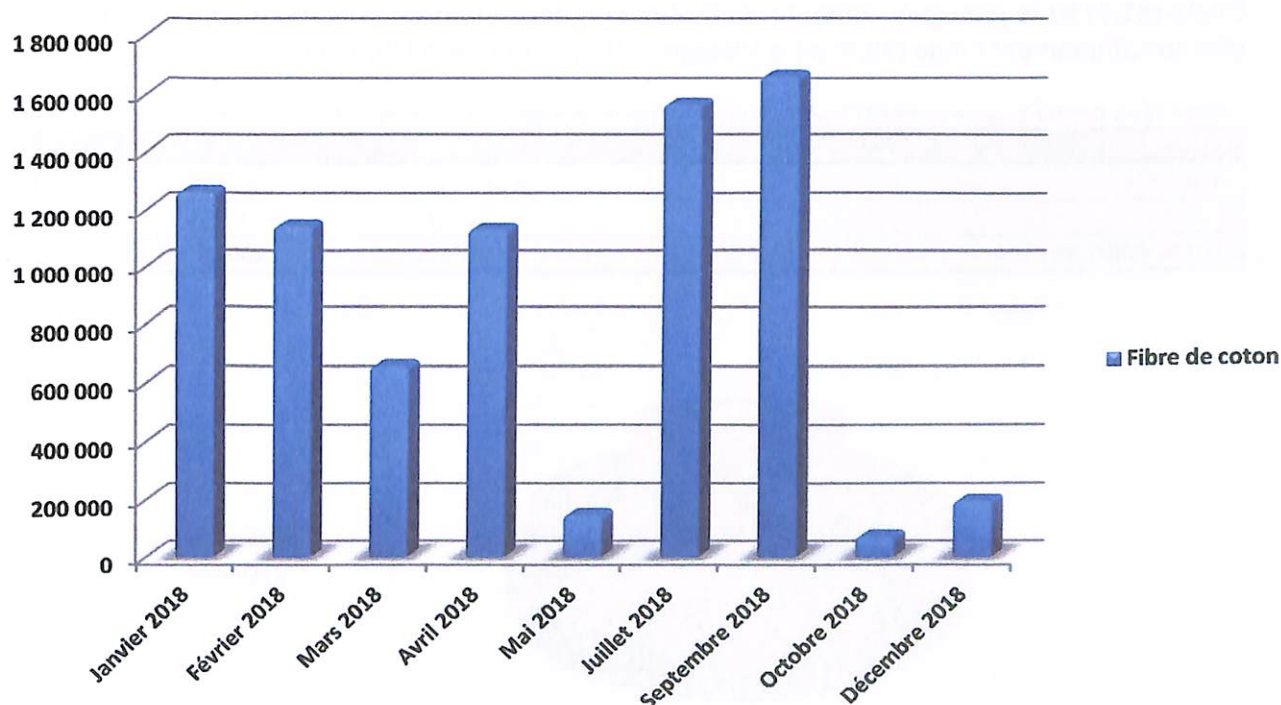
Au titre de la campagne 2017-2018, les pesées certifiées de fibre de coton à l'export des non égreneurs s'élèvent à 7 830 tonnes. Ces pesées connaissent une hausse de 41,98% tonnes par rapport à celles de la campagne précédente (5 515 tonnes). Ci-après, les performances recueillies.

Tableau 15 : Quantités de coton pesées à l'export par les non égreneurs Campagne 2017-2018 (Kg)

OPÉRATEURS	Poids Net	%
NON ÉGRENEURS	7 830 014	100,00%
TOTAL POIDS NET	7 830 014	100,00%

Tableau 16 : Quantités mensuelles de coton pesées à l'export par les non égreneurs (Kg)

MOIS	Poids Net	%
JANVIER 2018	1 258 786	16,08%
FEVRIER 2018	1 141 964	14,58%
MARS 2018	656 814	8,39%
AVRIL 2018	1 129 778	14,43%
MAI 2018	147 958	1,89%
JUILLET 2018	1 564 932	19,99%
SEPTEMBRE 2018	1 662 764	21,24%
OCTOBRE 2018	72 214	0,92%
DECEMBRE 2018	194 804	2,49%
TOTAL POIDS NET	7 830 014	100,00%



Graphique 11 : Évolution mensuelle des quantités de coton pesées à l'export par les non égreneurs

II.2.2.- Les quantités de coton pesées à l'export par les non égreneurs

I COTONI CI est l'unique opérateur à l'origine des 7 830 tonnes de fibre de coton pesées à l'export pour le compte des non égreneurs au titre de la campagne 2017-2018.

Tableau 17 : Quantités de coton pesées à l'export par les non égreneurs Campagne 2017-2018 (Kg)

OPÉRATEURS	Poids Net	%
I COTONI CI SARL	7 830 014	100,00%
TOTAL POIDS NET	7 830 014	100,00%

II.2.3.- Les transitaires des non égreneurs

NECOTRANS a effectué 77,80% des opérations de transit de la fibre de coton pour le compte des non égreneurs.

Tableau 18 : Quantités de coton traitées par transitaire pour les non égreneurs Campagne 2017-2018 (Kg)

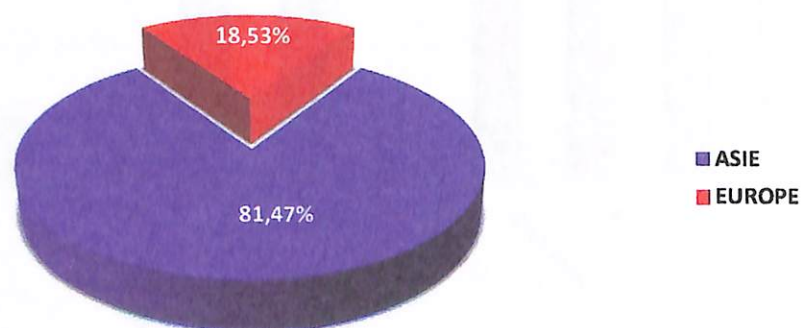
TRANSITAIRES	Poids Net	%
NECOTRANS	6 091 676	77,80%
MOVIS	911 294	11,64%
BOLLORE TRANSPORT & LOGISTICS	534 228	6,82%
MANTRA IVOIRE	292 816	3,74%
TOTAL POIDS NET	7 830 014	100,00%

II.2.4- Les destinations des exportations des non égreneurs

L'Asie (81,47%) le principal continent de destination des pesées de la fibre de coton des non égreneurs, plus spécifiquement l'Inde (29,66%) le Vietnam (19,77%) et l'Italie (18,53%)

Tableau 19 : Quantités de coton pesées à l'export par continent par les non égreneurs Campagne 2017-2018 (Kg)

CONTINENTS	Poids Net	%
ASIE	6 378 732	81,47%
EUROPE	1 451 282	18,53%
TOTAL POIDS NET	7 830 014	100,00%



Graphique 12 : Répartition des quantités de coton fibre pesées à l'export par continent par les non égreneurs

Tableau 20 : Quantités de coton pesées à l'export par pays par les non égreneurs Campagne 2017-2018 (Kg)

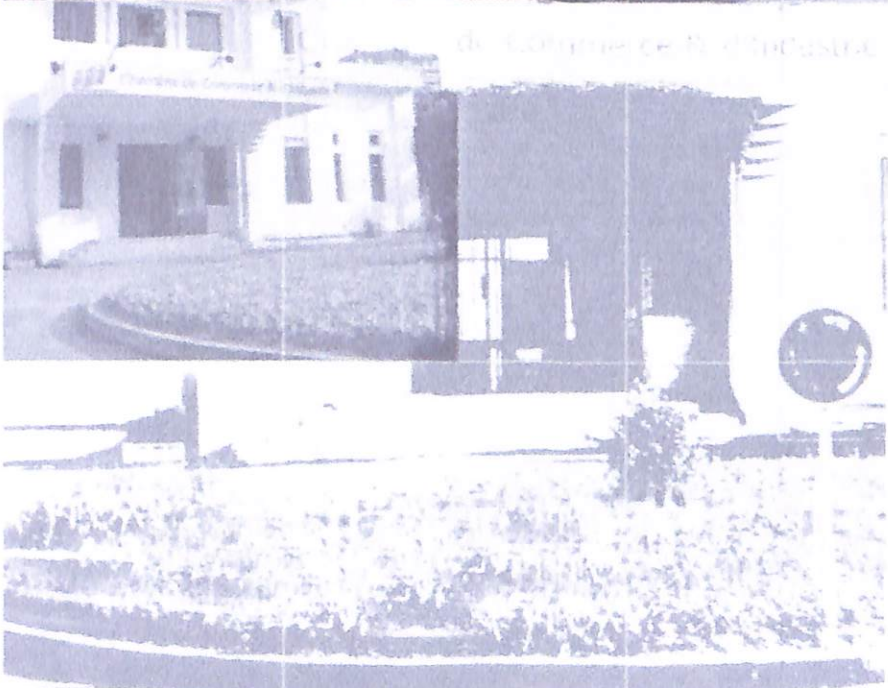
PAYS	Fibre de coton	%
INDE	2 322 770	29,66%
VIETNAM	1 547 808	19,77%
ITALIE	1 451 282	18,53%
SINGAPOUR	1 424 054	18,19%
BANGLADESH	817 972	10,45%
CHINE	193 914	2,48%
SINGAPORE	72 214	0,92%
TOTAL POIDS NET	7 830 014	100,00%

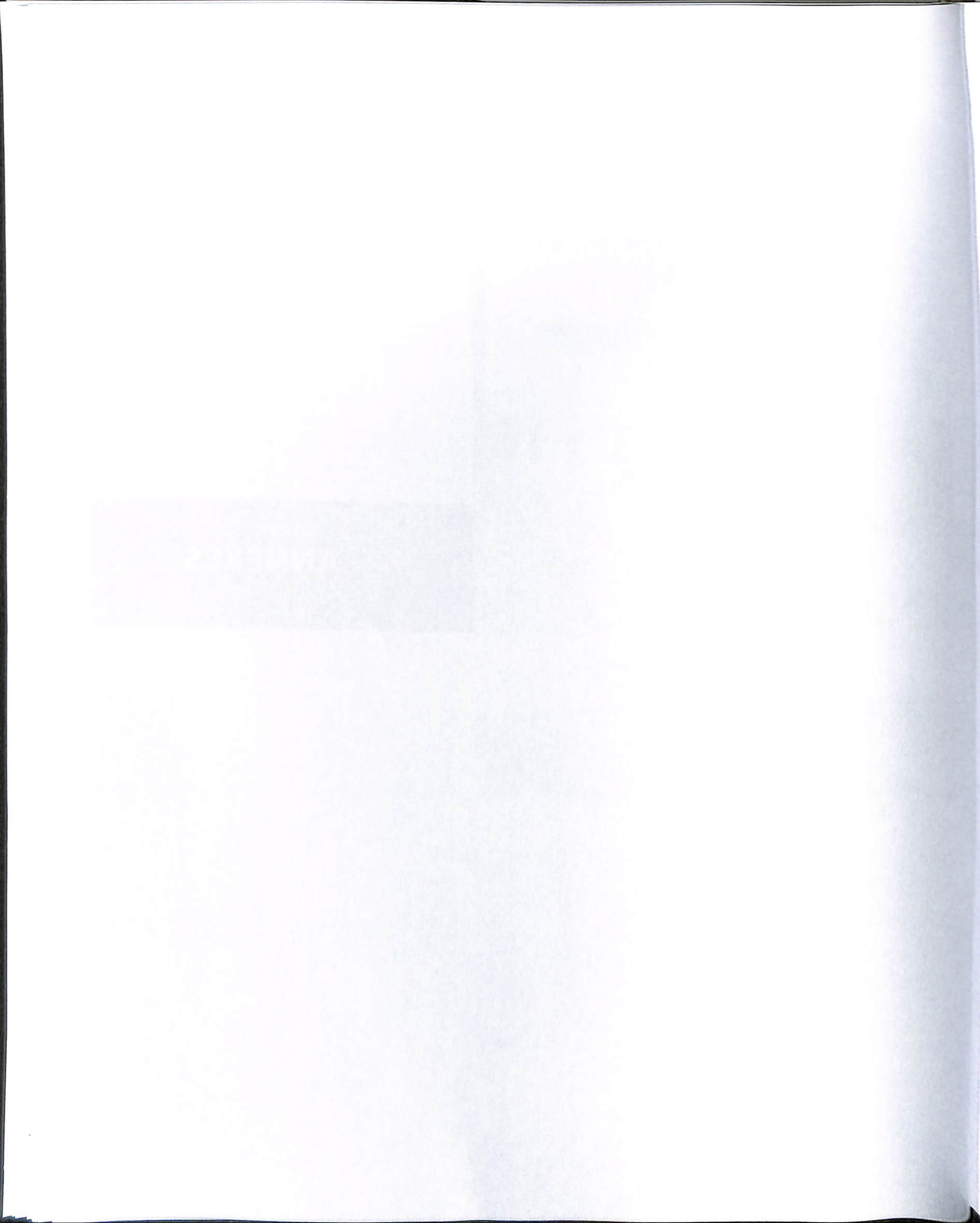


Chambre de Commerce et
d'Industrie de Cte d'Ivoire



ANNEXES





LISTE DES CERTIFICATS DE PESAGE DE FIBRE DE COTON CAMPAGNE 2017-2018

Exportateur	N° Certificat	N° Packing List	Date Packing List	Transitaire	Pays de destination	Poids Net (Kg)
CIDT	CCI/ABJ/FIBCOT/2018-0004	CIDT/2017-COT-1	27/12/2017	B. T. L.	PAKISTAN	99 140
CIDT	CCI/ABJ/FIBCOT/2018-0005	CIDT/2017-COT-2	27/12/2017	B. T. L.	PAKISTAN	201 030
CIDT	CCI/ABJ/FIBCOT/2018-0013	CIDT/2018-COT-3	08/01/2018	B. T. L.	VIETNAM	487 660
CIDT	CCI/ABJ/FIBCOT/2018-0022	CIDT/2018-COT-4	10/01/2018	B. T. L.	INDONESIE	99 634
CIDT	CCI/ABJ/FIBCOT/2018-0023	CIDT/2018-COT-5	10/01/2018	B. T. L.	INDONESIE	100 944
CIDT	CCI/ABJ/FIBCOT/2018-0032	CIDT/2018-COT-11	23/01/2018	B. T. L.	INDONESIE	74 810
CIDT	CCI/ABJ/FIBCOT/2018-0050	CIDT/2018-COT-10	23/01/2018	B. T. L.	CHINE	985 850
CIDT	CCI/ABJ/FIBCOT/2018-0049	CIDT/2018-COT-12	26/01/2018	B. T. L.	INDE	98 348
CIDT	CCI/ABJ/FIBCOT/2018-0056	CIDT/2018-COT-15	31/01/2018	B. T. L.	BANGLADESH	497 360
CIDT	CCI/ABJ/FIBCOT/2018-0087	CIDT/2018-COT-16	01/02/2018	B. T. L.	BANGLADESH	495 380
CIDT	CCI/ABJ/FIBCOT/2018-0086	CIDT/2018-COT-17	12/02/2018	B. T. L.	BANGLADESH	197 060
CIDT	CCI/ABJ/FIBCOT/2018-0101	CIDT/2018-COT-19	14/02/2018	B. T. L.	CHINE	983 300
CIDT	CCI/ABJ/FIBCOT/2018-0102	CIDT/2018-COT-18	14/02/2018	B. T. L.	INDONESIE	75 760
CIDT	CCI/ABJ/FIBCOT/2018-0116	CIDT/2018-COT-22	26/02/2018	B. T. L.	INDONESIE	990 880
CIDT	CCI/ABJ/FIBCOT/2018-0146	CIDT/2018-COT-23	01/03/2018	B. T. L.	BANGLADESH	497 830
CIDT	CCI/ABJ/FIBCOT/2018-0291	CIDT/2018-COT-42	02/03/2018	B. T. L.	MALAISIE	200 770
CIDT	CCI/ABJ/FIBCOT/2018-0176	CIDT/2018-COT-24	07/03/2018	B. T. L.	BANGLADESH	492 230
CIDT	CCI/ABJ/FIBCOT/2018-0179	CIDT/2018-COT-25	20/03/2018	B. T. L.	BANGLADESH	196 160
CIDT	CCI/ABJ/FIBCOT/2018-0217	CIDT/2018-COT-26	20/03/2018	MOVIS	VIETNAM	496 982
CIDT	CCI/ABJ/FIBCOT/2018-0185	CIDT/2018-COT-29	26/03/2018	B. T. L.	INDONESIE	99 610
CIDT	CCI/ABJ/FIBCOT/2018-0187	CIDT/2018-COT-27	26/03/2018	B. T. L.	INDONESIE	98 240
CIDT	CCI/ABJ/FIBCOT/2018-0192	CIDT/2018-COT-28	26/03/2018	B. T. L.	MALAISIE	504 240
CIDT	CCI/ABJ/FIBCOT/2018-0214	CIDT/2018-COT-31	26/03/2018	B. T. L.	MALAISIE	499 980
CIDT	CCI/ABJ/FIBCOT/2018-0224	CIDT/2018-COT-30	26/03/2018	B. T. L.	INDONESIE	100 460
CIDT	CCI/ABJ/FIBCOT/2018-0237	CIDT/2018-COT-32	09/04/2018	B. T. L.	BANGLADESH	498 590
CIDT	CCI/ABJ/FIBCOT/2018-0251	CIDT/2018-COT-33	09/04/2018	B. T. L.	VIETNAM	230 752
CIDT	CCI/ABJ/FIBCOT/2018-0259	CIDT/2018-COT-34	16/04/2018	B. T. L.	BANGLADESH	1 006 100
CIDT	CCI/ABJ/FIBCOT/2018-0250	CIDT/2018-COT-35	17/04/2018	B. T. L.	INDONESIE	97 082
CIDT	CCI/ABJ/FIBCOT/2018-0254	CIDT/2018-COT-36	19/04/2018	B. T. L.	VIETNAM	201 530
CIDT	CCI/ABJ/FIBCOT/2018-0276	CIDT/2018-COT-38	27/04/2018	B. T. L.	ITALIE	304 238
CIDT	CCI/ABJ/FIBCOT/2018-0278	CIDT/2018-COT-41	02/05/2018	B. T. L.	VIETNAM	301 538
CIDT	CCI/ABJ/FIBCOT/2018-0279	CIDT/2018-COT-39	03/05/2018	B. T. L.	TURQUIE	197 360
CIDT	CCI/ABJ/FIBCOT/2018-0271	CIDT/2018-COT-40	07/05/2018	B. T. L.	TURQUIE	298 988
CIDT	CCI/ABJ/FIBCOT/2018-0306	CIDT/2018-COT-43	17/05/2018	B. T. L.	VIETNAM	402 230
CIDT	CCI/ABJ/FIBCOT/2018-0308	CIDT/2018-COT-47	17/05/2018	B. T. L.	MALAISIE	99 420
CIDT	CCI/ABJ/FIBCOT/2018-0309	CIDT/2018-COT-46	17/05/2018	B. T. L.	MALAISIE	252 680
CIDT	CCI/ABJ/FIBCOT/2018-0310	CIDT/2018-COT-44	17/05/2018	B. T. L.	MALAISIE	250 860
CIDT	CCI/ABJ/FIBCOT/2018-0311	CIDT/2018-COT-45	17/05/2018	B. T. L.	MALAISIE	248 960
CIDT	CCI/ABJ/FIBCOT/2018-0330	CIDT/2018-COT-48	28/05/2018	B. T. L.	MALAISIE	200 200
CIDT	CCI/ABJ/FIBCOT/2018-0316	CIDT/2018-COT-49	29/05/2018	B. T. L.	PORTUGAL	100 776
CIDT	CCI/ABJ/FIBCOT/2018-0321	CIDT/2018-COT-50	30/05/2018	B. T. L.	INDONESIE	199 732
CIDT	CCI/ABJ/FIBCOT/2018-0346	CIDT/2018-COT51	30/05/2018	B. T. L.	MALAISIE	201 492
CIDT	CCI/ABJ/FIBCOT/2018-0344	CIDT/2018-COT-53	05/06/2018	B. T. L.	VIETNAM	502 190
CIDT	CCI/ABJ/FIBCOT/2018-0347	CIDT/2018-COT-54	05/06/2018	B. T. L.	VIETNAM	41 146
CIDT	CCI/ABJ/FIBCOT/2018-0348	CIDT/2018-COT-52	05/06/2018	B. T. L.	MALAISIE	255 100
CIDT	CCI/ABJ/FIBCOT/2018-0345	CIDT/2018-COT-55	06/06/2018	B. T. L.	VIETNAM	407 784
CIDT	CCI/ABJ/FIBCOT/2018-0369	CIDT/2018-COT-56	12/06/2018	B. T. L.	TURQUIE	201 932
CIDT	CCI/ABJ/FIBCOT/2018-0370	CIDT/2018-COT-57	13/06/2018	B. T. L.	VIETNAM	249 770
CIDT	CCI/ABJ/FIBCOT/2018-0368	CIDT/2018-COT-58	20/06/2018	B. T. L.	BANGLADESH	100 160
CIDT	CCI/ABJ/FIBCOT/2018-0516	CIDT/2018-COT-59	21/06/2018	B. T. L.	TURQUIE	300 608
CIDT	CCI/ABJ/FIBCOT/2018-0389	CIDT/2018-COT-60	26/06/2018	B. T. L.	BANGLADESH	300 600
CIDT	CCI/ABJ/FIBCOT/2018-0391	CIDT/2018-COT-62	28/06/2018	B. T. L.	BANGLADESH	199 168

Exportateur	N° Certificat	N° Packing List	Date Packing List	Transitaire	Pays de destination	Poids Net (Kg)
CIDT	CCI/ABJ/FIBCOT/2018-0392	CIDT/2018-COT-61	28/06/2018	B. T. L.	BANGLADESH	504 980
CIDT	CCI/ABJ/FIBCOT/2018-0397	CIDT/2018-COT-63	03/07/2018	B. T. L.	TURQUIE	51 370
CIDT	CCI/ABJ/FIBCOT/2018-0426	CIDT/2018-COT-64	06/07/2018	B. T. L.	BANGLADESH	500 600
CIDT	CCI/ABJ/FIBCOT/2018-0411	CIDT/2018-COT-65	09/07/2018	B. T. L.	PORTUGAL	50 390
CIDT	CCI/ABJ/FIBCOT/2018-0424	CIDT/2018-COT-66	09/07/2018	B. T. L.	BANGLADESH	509 430
CIDT	CCI/ABJ/FIBCOT/2018-0425	CIDT/2018-COT-68	10/07/2018	B. T. L.	INDONESIE	101 040
CIDT	CCI/ABJ/FIBCOT/2018-0498	CIDT/2018-OT-69	13/07/2018	B. T. L.	PORTUGAL	402 440
CIDT	CCI/ABJ/FIBCOT/2018-0482	CIDT/2018-COT-71	26/07/2018	B. T. L.	THAILANDE	100 010
CIDT	CCI/ABJ/FIBCOT/2018-0483	CIDT/2018-COT-70	26/07/2018	B. T. L.	THAILANDE	99 650
CIDT	CCI/ABJ/FIBCOT/2018-0479	CIDT/2018-COT-75	27/07/2018	B. T. L.	BANGLADESH	49 004
CIDT	CCI/ABJ/FIBCOT/2018-0494	CIDT/2018-COT-73	27/07/2018	B. T. L.	INDONESIE	99 834
CIDT	CCI/ABJ/FIBCOT/2018-0495	CIDT/2018-COT-74	27/07/2018	B. T. L.	INDONESIE	100 824
CIDT	CCI/ABJ/FIBCOT/2018-0499	CIDT/2018-COT-72	27/07/2018	B. T. L.	INDONESIE	99 514
CIDT	CCI/ABJ/FIBCOT/2018-0486	CIDT/2018-COT-76	31/07/2018	B. T. L.	PORTUGAL	254 100
CIDT	CCI/ABJ/FIBCOT/2018-0496	CIDT/2018-COT-77	31/07/2018	B. T. L.	VIETNAM	594 294
CIDT	CCI/ABJ/FIBCOT/2018-0497	CIDT/2018-COT-78	31/07/2018	B. T. L.	CHINE	550 068
CIDT	CCI/ABJ/FIBCOT/2018-0500	CIDT/2018-COT-79	01/08/2018	B. T. L.	BANGLADESH	499 830
CIDT	CCI/ABJ/FIBCOT/2018-0519	CIDT/2018-COT-80	09/08/2018	B. T. L.	BANGLADESH	25 128
CIDT	CCI/ABJ/FIBCOT/2018-0518	CIDT/2018-COT-81	10/08/2018	B. T. L.	BANGLADESH	454 988
CIDT	CCI/ABJ/FIBCOT/2018-0517	CIDT/2018-COT-82	13/08/2018	B. T. L.	BANGLADESH	504 790
CIDT	CCI/ABJ/FIBCOT/2018-0545	CIDT/2018-COT-83	14/08/2018	B. T. L.	INDE	201 680
CIDT	CCI/ABJ/FIBCOT/2018-0520	CIDT/2018-COT-84	24/08/2018	B. T. L.	PORTUGAL	199 910
CIDT	CCI/ABJ/FIBCOT/2018-0566	CIDT/2018-COT-85	24/08/2018	B. T. L.	INDONESIE	202 794
CIDT	CCI/ABJ/FIBCOT/2018-0544	CIDT/2018-COT-86	27/08/2018	B. T. L.	BANGLADESH	301 692
CIDT	CCI/ABJ/FIBCOT/2018-0534	CIDT/2018-COT-87	29/08/2018	B. T. L.	VIETNAM	571 550
CIDT	CCI/ABJ/FIBCOT/2018-0551	CIDT/2018-COT-88	31/08/2018	B. T. L.	VIETNAM	205 732
CIDT	CCI/ABJ/FIBCOT/2018-0554	CIDT/2018-COT-89	04/09/2018	B. T. L.	VIETNAM	296 650
CIDT	CCI/ABJ/FIBCOT/2018-0555	CIDT/2018-COT-90	04/09/2018	B. T. L.	INDONESIE	165 500
CIDT	CCI/ABJ/FIBCOT/2018-0568	CIDT/2018-COT-91	07/09/2018	B. T. L.	INDONESIE	125 580
CIDT	CCI/ABJ/FIBCOT/2018-0578	CIDT/2018-COT-92	11/09/2018	B. T. L.	BANGLADESH	994 260
CIDT	CCI/ABJ/FIBCOT/2018-0585	CIDT/2018-COT-93	19/09/2018	B. T. L.	PAKISTAN	150 794
CIDT	CCI/ABJ/FIBCOT/2018-0589	CIDT/2018-COT-94	19/09/2018	B. T. L.	VIETNAM	296 480
CIDT	CCI/ABJ/FIBCOT/2018-0579	CIDT/2018-COT-95	21/09/2018	B. T. L.	INDONESIE	127 130
CIDT	CCI/ABJ/FIBCOT/2018-0593	CIDT/2018-COT-96	27/09/2018	B. T. L.	BANGLADESH	100 116
CIDT	CCI/ABJ/FIBCOT/2018-0591	CIDT/2018-COT-97	09/10/2018	B. T. L.	PORTUGAL	86 518
CIDT	CCI/ABJ/FIBCOT/2018-0592	CIDT/2018-COT-98	09/10/2018	B. T. L.	THAILANDE	151 984
CIDT	CCI/ABJ/COTON/2018-606	CIDT-2018-COT-99	18/10/2018	B. T. L.	THAILANDE	152 360
CIDT	CCI/ABJ/COTON/2018-637	CIDT-2018-COT-100	30/10/2018	B. T. L.	VIETNAM	130 372
CIDT	CCI/ABJ/COTON/2018-635	CIDT-2018-COT-101	21/11/2018	B. T. L.	VIETNAM	123 416
CIDT	CCI/ABJ/COTON/2018-634	CIDT-2018-COT-102	11/12/2018	B. T. L.	VIETNAM	100 582
CIDT	CCI/ABJ/COTON/2018-641	CIDT-2018-COT-103	14/12/2018	MOVIS	BANGLADESH	507 307
CIDT	CCI/ABJ/COTON/2019-12	CIDT-2019-COT-1	02/01/2019	B. T. L.	VIETNAM	232 768
CIDT	CCI/ABJ/COTON/2019-33	CIDT-2019-COT-2	08/01/2019	B. T. L.	VIETNAM	45 634
TOTAL CIDT						27 247 737
COIC SA	CCI/ABJ/FIBCOT/2018-0010	COIC/2017-COT-90	12/12/2017	B. T. L.	THAILANDE	100 524
COIC SA	CCI/ABJ/FIBCOT/2018-0001	COIC/2017-COT-3	14/12/2017	B. T. L.	BANGLADESH	513 088
COIC SA	CCI/ABJ/FIBCOT/2018-0020	COIC/2017-COT-2	14/12/2017	B. T. L.	THAILANDE	101 354
COIC SA	CCI/ABJ/FIBCOT/2018-0003	COIC/2017-COT-4	20/12/2017	B. T. L.	THAILANDE	99 794
COIC SA	CCI/ABJ/FIBCOT/2018-0009	COIC/2017-COT-5	21/12/2017	B. T. L.	BANGLADESH	493 060
COIC SA	CCI/ABJ/FIBCOT/2018-0015	COIC/2017-COT-7	26/12/2017	ETS DUVICK	THAILANDE	99 404
COIC SA	CCI/ABJ/FIBCOT/2018-0016	COIC/2017-COT-6	26/12/2017	ETS DUVICK	THAILANDE	98 534
COIC SA	CCI/ABJ/FIBCOT/2018-0006	COIC/2017-COT-8	27/12/2017	B. T. L.	ITALIE	307 474
COIC SA	CCI/ABJ/FIBCOT/2018-0007	COIC/2017-COT-9	27/12/2017	B. T. L.	VIETNAM	16 556

Exportateur	N° Certificat	N° Packing List	Date Packing List	Transitaire	Pays de destination	Poids Net (Kg)
COIC SA	CCI/ABJ/FIBCOT/2018-0008	COIC/2017-COT-10	27/12/2017	B. T. L.	VIETNAM	49 038
COIC SA	CCI/ABJ/FIBCOT/2018-0014	COIC/2018-COT-11	03/01/2018	B. T. L.	INDONESIE	201 286
COIC SA	CCI/ABJ/FIBCOT/2018-0017	COIC/2018-COT-13	09/01/2018	ETS DUVICK	THAILANDE	99 976
COIC SA	CCI/ABJ/FIBCOT/2018-0018	COIC/2018-COT-12	09/01/2018	ETS DUVICK	THAILANDE	99 792
COIC SA	CCI/ABJ/FIBCOT/2018-0021	COIC/2018-COT-14	10/01/2018	B. T. L.	BANGLADESH	496 240
COIC SA	CCI/ABJ/FIBCOT/2018-0037	COIC/2018-COT-1	16/01/2018	MOVIS	CHINE	998 862
COIC SA	CCI/ABJ/FIBCOT/2018-0048	COIC/2018-COT-2	19/01/2018	B. T. L.	VIETNAM	31 922
COIC SA	CCI/ABJ/FIBCOT/2018-0027	COIC/2018-COT-5	22/01/2018	B. T. L.	BANGLADESH	494 940
COIC SA	CCI/ABJ/FIBCOT/2018-0028	COIC/2018-COT-7	22/01/2018	B. T. L.	PAKISTAN	488 000
COIC SA	CCI/ABJ/FIBCOT/2018-0031	COIC/2018-COT-4	22/01/2018	B. T. L.	BANGLADESH	497 600
COIC SA	CCI/ABJ/FIBCOT/2018-0038	COIC/2018-COT-3	22/01/2018	ETS DUVICK	INDE	320 600
COIC SA	CCI/ABJ/FIBCOT/2018-0029	COIC/2018-COT-9	23/01/2018	ETS DUVICK	VIETNAM	153 020
COIC SA	CCI/ABJ/FIBCOT/2018-0030	COIC/2018-COT-8	23/01/2018	ETS DUVICK	VIETNAM	495 648
COIC SA	CCI/ABJ/FIBCOT/2018-0055	COIC/2018-COT-10	23/01/2018	MOVIS	CHINE	496 732
COIC SA	CCI/ABJ/FIBCOT/2018-0040	COIC/2017-COT-12(BTL)	24/01/2018	B. T. L.	INDONESIE	252 960
COIC SA	CCI/ABJ/FIBCOT/2018-0045	COIC/2018-COT-14(DUV)	24/01/2018	ETS DUVICK	INDONESIE	100 424
COIC SA	CCI/ABJ/FIBCOT/2018-0046	COIC/2018-COT-11(MOV)	24/01/2018	MOVIS	VIETNAM	997 346
COIC SA	CCI/ABJ/FIBCOT/2018-0047	COIC/2018-COT-13(DUV)	24/01/2018	ETS DUVICK	INDONESIE	99 604
COIC SA	CCI/ABJ/FIBCOT/2018-0068	COIC/2018-COT-16	24/01/2018	ETS DUVICK	INDONESIE	397 944
COIC SA	CCI/ABJ/FIBCOT/2018-0069	COIC/2018-COT-15	24/01/2018	ETS DUVICK	INDONESIE	601 000
COIC SA	CCI/ABJ/FIBCOT/2018-0041	COIC/2018-COT-20	25/01/2018	ETS DUVICK	BANGLADESH	493 626
COIC SA	CCI/ABJ/FIBCOT/2018-0043	COIC/2018-COT-19	25/01/2018	B. T. L.	VIETNAM	31 522
COIC SA	CCI/ABJ/FIBCOT/2018-0044	COIC/2018-COT-18	25/01/2018	B. T. L.	VIETNAM	30 752
COIC SA	CCI/ABJ/FIBCOT/2018-0058	COIC/2018-COT-17	25/01/2018	B. T. L.	INDONESIE	200 956
COIC SA	CCI/ABJ/FIBCOT/2018-0057	COIC/2018-COT-21	31/01/2018	ETS DUVICK	BANGLADESH	496 456
COIC SA	CCI/ABJ/FIBCOT/2018-0067	COIC/2018-COT-23	05/02/2018	ETS DUVICK	MALAISIE	500 176
COIC SA	CCI/ABJ/FIBCOT/2018-0070	COIC/2018-COT-22(BTL)	05/02/2018	B. T. L.	VIETNAM	35 292
COIC SA	CCI/ABJ/FIBCOT/2018-0065	COIC/2018-COT-25	06/02/2018	ETS DUVICK	ITALIE	203 266
COIC SA	CCI/ABJ/FIBCOT/2018-0066	COIC/2018-COT-24	06/02/2018	ETS DUVICK	ITALIE	100 054
COIC SA	CCI/ABJ/FIBCOT/2018-0071	COIC/2018-COT-30	07/02/2018	B. T. L.	BANGLADESH	200 790
COIC SA	CCI/ABJ/FIBCOT/2018-0072	COIC/2018-COT-27	07/02/2018	ETS DUVICK	THAILANDE	99 222
COIC SA	CCI/ABJ/FIBCOT/2018-0073	COIC/2018-COT-29	07/02/2018	ETS DUVICK	BANGLADESH	197 216
COIC SA	CCI/ABJ/FIBCOT/2018-0074	COIC/2018-COT-26	07/02/2018	B. T. L.	MALAISIE	199 454
COIC SA	CCI/ABJ/FIBCOT/2018-0075	COIC/2018COT-28	07/02/2018	ETS DUVICK	BANGLADESH	299 478
COIC SA	CCI/ABJ/FIBCOT/2018-0105	COIC/2018-COT-33	12/02/2018	MOVIS	CHINE	999 894
COIC SA	CCI/ABJ/FIBCOT/2018-0106	COIC/2018-32	12/02/2018	MOVIS	ALLEMAGNE	290 008
COIC SA	CCI/ABJ/FIBCOT/2018-0089	COIC/2018-COT-35	14/02/2018	ETS DUVICK	VIETNAM	510 006
COIC SA	CCI/ABJ/FIBCOT/2018-0090	COIC/2018-COT-34	14/02/2018	ETS DUVICK	VIETNAM	100 404
COIC SA	CCI/ABJ/FIBCOT/2018-0097	COIC/2018-COT-36	14/02/2018	B. T. L.	VIETNAM	15 886
COIC SA	CCI/ABJ/FIBCOT/2018-0098	COIC/2018-COT-37	14/02/2018	B. T. L.	VIETNAM	16 166
COIC SA	CCI/ABJ/FIBCOT/2018-0099	COIC/2018-COT-38	14/02/2018	B. T. L.	PAKISTAN	201 498
COIC SA	CCI/ABJ/FIBCOT/2018-0117	COIC/2018-COT-40	20/02/2018	B. T. L.	VIETNAM	32 712
COIC SA	CCI/ABJ/FIBCOT/2018-0118	COIC/2018-COT-39	20/02/2018	MOVIS	INDE	999 686
COIC SA	CCI/ABJ/FIBCOT/2018-0134	COIC/2018-COT-41	26/02/2018	B. T. L.	SINGAPOUR	502 560
COIC SA	CCI/ABJ/FIBCOT/2018-0138	COIC/2018-COT-42	01/03/2018	B. T. L.	VIETNAM	31 962
COIC SA	CCI/ABJ/FIBCOT/2018-0136	COIC/2018-COT-43	06/03/2018	ETS DUVICK	INDONESIE	252 144
COIC SA	CCI/ABJ/FIBCOT/2018-0135	COIC/2018-COT-44	07/03/2018	B. T. L.	VIETNAM	33 352
COIC SA	CCI/ABJ/FIBCOT/2018-0164	COIC/2018/COT-45	13/03/2018	B. T. L.	BANGLADESH	248 300
COIC SA	CCI/ABJ/FIBCOT/2018-0161	COIC/2018-COT-47	16/03/2018	ETS DUVICK	THAILANDE	99 170
COIC SA	CCI/ABJ/FIBCOT/2018-0162	COIC/2018-COT-49	16/03/2018	ETS DUVICK	MALAISIE	199 868
COIC SA	CCI/ABJ/FIBCOT/2018-0163	COIC/2018-COT-48	16/03/2018	ETS DUVICK	MALAISIE	199 698
COIC SA	CCI/ABJ/FIBCOT/2018-0172	COIC/2018-COT-46	16/03/2018	ETS DUVICK	ITALIE	302 968
COIC SA	CCI/ABJ/FIBCOT/2018-0168	COIC/2018-COT-53	19/03/2018	ETS DUVICK	BANGLADESH	250 222

Exportateur	N° Certificat	N° Packing List	Date Packing List	Transitaire	Pays de destination	Poids Net (Kg)
COIC SA	CCI/ABJ/FIBCOT/2018-0178	COIC/2018-COT-52	19/03/2018	ETS DUVICK	BANGLADESH	248 422
COIC SA	CCI/ABJ/FIBCOT/2018-0173	COIC/2018-COT-50	20/03/2018	ETS DUVICK	MALAISIE	99 834
COIC SA	CCI/ABJ/FIBCOT/2018-0174	COIC/2018-COT-51	20/03/2018	ETS DUVICK	MALAISIE	199 814
COIC SA	CCI/ABJ/FIBCOT/2018-0182	COIC/2018-COT-54	20/03/2018	B. T. L.	INDONESIE	990 870
COIC SA	CCI/ABJ/FIBCOT/2018-0206	COIC/2018-COT-57	26/03/2018	ETS DUVICK	BANGLADESH	248 912
COIC SA	CCI/ABJ/FIBCOT/2018-0207	COIC/2018-COT-56	26/03/2018	ETS DUVICK	BANGLADESH	248 492
COIC SA	CCI/ABJ/FIBCOT/2018-0223	COIC/2018-COT-55	26/03/2018	B. T. L.	VIETNAM	16 956
COIC SA	CCI/ABJ/FIBCOT/2018-0208	COIC/2018-COT-59	28/03/2018	MOVIS	MALAISIE	286 764
COIC SA	CCI/ABJ/FIBCOT/2018-0209	COIC/2018-COT-67	28/03/2018	MOVIS	MALAISIE	190 320
COIC SA	CCI/ABJ/FIBCOT/2018-0210	COIC/2018-COT-58	28/03/2018	B. T. L.	BANGLADESH	250 450
COIC SA	CCI/ABJ/FIBCOT/2018-0211	COIC/2018-COT-66	28/03/2018	MOVIS	MALAISIE	96 566
COIC SA	CCI/ABJ/FIBCOT/2018-0212	COIC/2018-COT-62	28/03/2018	MOVIS	MALAISIE	96 776
COIC SA	CCI/ABJ/FIBCOT/2018-0213	COIC/2018-COT-60	28/03/2018	MOVIS	MALAISIE	190 816
COIC SA	CCI/ABJ/FIBCOT/2018-0225	COIC/2018-COT-61	28/03/2018	MOVIS	MALAISIE	96 414
COIC SA	CCI/ABJ/FIBCOT/2018-0236	COIC/2018-COT-68	05/04/2018	B. T. L.	PAKISTAN	201 668
COIC SA	CCI/ABJ/FIBCOT/2018-0231	COIC/2018-COT-69	09/04/2018	MOVIS	ALLEMAGNE	386 662
COIC SA	CCI/ABJ/FIBCOT/2018-0232	COIC/2018-COT-70	09/04/2018	ETS DUVICK	VIETNAM	305 768
COIC SA	CCI/ABJ/FIBCOT/2018-0233	COIC/2018-COT-72	09/04/2018	ETS DUVICK	VIETNAM	51 234
COIC SA	CCI/ABJ/FIBCOT/2018-0234	COIC/2018-COT-71	09/04/2018	ETS DUVICK	THAILANDE	148 250
COIC SA	CCI/ABJ/FIBCOT/2018-0235	COIC/2018-COT-74	09/04/2018	ETS DUVICK	BANGLADESH	499 012
COIC SA	CCI/ABJ/FIBCOT/2018-0238	COIC/2018-COT-73	09/04/2018	ETS DUVICK	INDONESIE	100 814
COIC SA	CCI/ABJ/FIBCOT/2018-0252	COIC/2018-COT-76	16/04/2018	ETS DUVICK	VIETNAM	307 258
COIC SA	CCI/ABJ/FIBCOT/2018-0337	COIC/2018-COT-75	16/04/2018	ETS DUVICK	VIETNAM	100 744
COIC SA	CCI/ABJ/FIBCOT/2018-0246	COIC/2018-COT-77	17/04/2018	ETS DUVICK	BANGLADESH	499 939
COIC SA	CCI/ABJ/FIBCOT/2018-0274	COIC/2018-COT-78	20/04/2018	B. T. L.	BANGLADESH	201 220
COIC SA	CCI/ABJ/FIBCOT/2018-0273	COIC/2018-COT-79	26/04/2018	ETS DUVICK	BANGLADESH	252 602
COIC SA	CCI/ABJ/FIBCOT/2018-0275	COIC/2018-COT-80	26/04/2018	ETS DUVICK	BANGLADESH	100 104
COIC SA	CCI/ABJ/FIBCOT/2018-0289	COIC/2018-COT-82	08/05/2018	B. T. L.	CHINE	198 858
COIC SA	CCI/ABJ/FIBCOT/2018-0290	COIC/2018-COT-83	08/05/2018	ETS DUVICK	CHINE	98 444
COIC SA	CCI/ABJ/FIBCOT/2018-0338	COIC/2018-COT-81	08/05/2018	B. T. L.	CHINE	194 998
COIC SA	CCI/ABJ/FIBCOT/2018-0312	COIC/2018-COT-84	14/05/2018	B. T. L.	TURQUIE	50 082
COIC SA	CCI/ABJ/FIBCOT/2018-0313	COIC/2018-COT-85	17/05/2018	B. T. L.	VIETNAM	203 188
COIC SA	CCI/ABJ/FIBCOT/2018-0307	COIC/2018-COT-86	18/05/2018	B. T. L.	BANGLADESH	149 196
COIC SA	CCI/ABJ/FIBCOT/2018-0317	COIC/2018-COT-94	28/05/2018	B. T. L.	INDONESIE	101 284
COIC SA	CCI/ABJ/FIBCOT/2018-0318	COIC/2018-COT-92	28/05/2018	B. T. L.	INDONESIE	76 902
COIC SA	CCI/ABJ/FIBCOT/2018-0319	COIC/2018-COT-87	28/05/2018	B. T. L.	INDONESIE	102 224
COIC SA	CCI/ABJ/FIBCOT/2018-0320	COIC/2018-COT-88	28/05/2018	B. T. L.	INDONESIE	103 064
COIC SA	CCI/ABJ/FIBCOT/2018-0322	COIC/2018-COT-93	28/05/2018	ETS DUVICK	VIETNAM	407 442
COIC SA	CCI/ABJ/FIBCOT/2018-0323	COIC/2018-COT-89	28/05/2018	ETS DUVICK	TURQUIE	710 610
COIC SA	CCI/ABJ/FIBCOT/2018-0325	COIC/2018-COT-91	28/05/2018	ETS DUVICK	MALAISIE	513 904
COIC SA	CCI/ABJ/FIBCOT/2018-0326	COIC/2018-COT-95	28/05/2018	ETS DUVICK	ITALIE	204 336
COIC SA	CCI/ABJ/FIBCOT/2018-0327	COIC/2018-COT-96	28/05/2018	ETS DUVICK	ITALIE	100 834
COIC SA	CCI/ABJ/FIBCOT/2018-0328	COIC/2018-COT-90	28/05/2018	ETS DUVICK	THAILANDE	149 390
COIC SA	CCI/ABJ/FIBCOT/2018-0331	COIC/2018-COT97	30/05/2018	B. T. L.	BANGLADESH	303 502
COIC SA	CCI/ABJ/FIBCOT/2018-0398	COIC/2018-COT-98	31/05/2018	B. T. L.	VIETNAM	202 248
COIC SA	CCI/ABJ/FIBCOT/2018-0371	COIC/2018-COT-99	05/06/2018	B. T. L.	BANGLADESH	205 138
COIC SA	CCI/ABJ/FIBCOT/2018-0364	COIC/2018-COT-100	07/06/2018	B. T. L.	THAILANDE	102 480
COIC SA	CCI/ABJ/FIBCOT/2018-0384	COIC/2018-COT-101	07/06/2018	ETS DUVICK	SINGAPOUR	249 966
COIC SA	CCI/ABJ/FIBCOT/2018-0339	COIC/2018-COT-102	08/06/2018	ETS DUVICK	SINGAPOUR	250 138
COIC SA	CCI/ABJ/FIBCOT/2018-0365	COIC/2018-COT-103	08/06/2018	ETS DUVICK	INDONESIE	100 424
COIC SA	CCI/ABJ/FIBCOT/2018-0358	COIC/2018-COT-104	12/06/2018	MOVIS	VIETNAM	400 776
COIC SA	CCI/ABJ/FIBCOT/2018-0361	COIC/2018-COT-105	13/06/2018	B. T. L.	INDONESIE	204 340
COIC SA	CCI/ABJ/FIBCOT/2018-0362	COIC/2018-COT-107	13/06/2018	B. T. L.	INDONESIE	102 364

Exportateur	N° Certificat	N° Packing List	Date Packing List	Transitaire	Pays de destination	Poids Net (Kg)
COIC SA	CCI/ABJ/FIBCOT/2018-0363	COIC/2018-COT-106	13/06/2018	B. T. L.	INDONESIE	77 012
COIC SA	CCI/ABJ/FIBCOT/2018-0359	COIC/2018-COT-109	20/06/2018	B. T. L.	BANGLADESH	148 996
COIC SA	CCI/ABJ/FIBCOT/2018-0360	COIC/2018-COT-108	20/06/2018	B. T. L.	INDONESIE	193 986
COIC SA	CCI/ABJ/FIBCOT/2018-0382	COIC/2018-COT-110	21/06/2018	B. T. L.	INDONESIE	201 858
COIC SA	CCI/ABJ/FIBCOT/2018-0372	COIC/2018-COT-111	22/06/2018	ETS DUVICK	INDONESIE	101 794
COIC SA	CCI/ABJ/FIBCOT/2018-0378	COIC/2018-COT-112	22/06/2018	ETS DUVICK	BANGLADESH	501 624
COIC SA	CCI/ABJ/FIBCOT/2018-0381	COIC/2018-COT-114	25/06/2018	MOVIS	TURQUIE	48 454
COIC SA	CCI/ABJ/FIBCOT/2018-0379	COIC/2018-COT-116	26/06/2018	ETS DUVICK	BANGLADESH	509 704
COIC SA	CCI/ABJ/FIBCOT/2018-0380	COIC/2018-COT-117	26/06/2018	ETS DUVICK	BANGLADESH	26 278
COIC SA	CCI/ABJ/FIBCOT/2018-0390	COIC/2018-COT-115	26/06/2018	B. T. L.	BANGLADESH	503 578
COIC SA	CCI/ABJ/FIBCOT/2018-0394	COIC/2018-COT-118	29/06/2018	ETS DUVICK	INDONESIE	512 454
COIC SA	CCI/ABJ/FIBCOT/2018-0400	COIC/2018-COT-119	02/07/2018	B. T. L.	BANGLADESH	252 066
COIC SA	CCI/ABJ/FIBCOT/2018-0399	COIC/2018-COT-120	03/07/2018	B. T. L.	THAILANDE	150 590
COIC SA	CCI/ABJ/FIBCOT/2018-0437	COIC/2018-COT-121	06/07/2018	ETS DUVICK	INDONESIE	513 978
COIC SA	CCI/ABJ/FIBCOT/2018-0412	COIC/2018-COT-125	09/07/2018	ETS DUVICK	BANGLADESH	303 948
COIC SA	CCI/ABJ/FIBCOT/2018-0413	COIC/2018-COT-124	09/07/2018	ETS DUVICK	BANGLADESH	99 668
COIC SA	CCI/ABJ/FIBCOT/2018-0414	COIC/2018-COT-126	09/07/2018	B. T. L.	VIETNAM	51 810
COIC SA	CCI/ABJ/FIBCOT/2018-0417	COIC/2018-COT-122	09/07/2018	B. T. L.	BANGLADESH	503 700
COIC SA	CCI/ABJ/FIBCOT/2018-0421	COIC/2018-COT-123	09/07/2018	B. T. L.	VIETNAM	100 980
COIC SA	CCI/ABJ/FIBCOT/2018-0416	COIC/2018-COT-127	10/07/2018	B. T. L.	BANGLADESH	500 186
COIC SA	CCI/ABJ/FIBCOT/2018-0418	COIC/2018-COT-130	10/07/2018	MOVIS	SINGAPOUR	177 266
COIC SA	CCI/ABJ/FIBCOT/2018-0430	COIC/2018-COT-128	10/07/2018	B. T. L.	SINGAPOUR	200 890
COIC SA	CCI/ABJ/FIBCOT/2018-0449	COIC/2018-COT-129	10/07/2018	MOVIS	CHINE	99 882
COIC SA	CCI/ABJ/FIBCOT/2018-0415	COIC/2018-COT-131	11/07/2018	B. T. L.	BANGLADESH	200 648
COIC SA	CCI/ABJ/FIBCOT/2018-0446	COIC/2018-COT-132	13/07/2018	B. T. L.	THAILANDE	150 880
COIC SA	CCI/ABJ/FIBCOT/2018-0450	COIC/2018-COT-133	17/07/2018	B. T. L.	SINGAPOUR	499 152
COIC SA	CCI/ABJ/FIBCOT/2018-0447	COIC/2018-COT-135	20/07/2018	ETS DUVICK	INDE	299 390
COIC SA	CCI/ABJ/FIBCOT/2018-0451	COIC/2018-COT-136	20/07/2018	ETS DUVICK	INDE	200 594
COIC SA	CCI/ABJ/FIBCOT/2018-0454	COIC/2018-COT-134	20/07/2018	B. T. L.	VIETNAM	162 752
COIC SA	CCI/ABJ/FIBCOT/2018-0448	COIC/2018-COT-137	24/07/2018	MOVIS	BANGLADESH	200 674
COIC SA	CCI/ABJ/FIBCOT/2018-0487	COIC/2018-COT-138	31/07/2018	B. T. L.	BANGLADESH	483 430
COIC SA	CCI/ABJ/FIBCOT/2018-0532	COIC/2018-COT-141	31/07/2018	ETS DUVICK	VIETNAM	303 216
COIC SA	CCI/ABJ/FIBCOT/2018-0476	COIC-2018-COT-142	01/08/2018	B. T. L.	BANGLADESH	565 540
COIC SA	CCI/ABJ/FIBCOT/2018-0478	COIC-2018/COT-143	01/08/2018	ETS DUVICK	VIETNAM	558 648
COIC SA	CCI/ABJ/FIBCOT/2018-0502	COIC/2018-COT-144	01/08/2018	ETS DUVICK	VIETNAM	51 556
COIC SA	CCI/ABJ/FIBCOT/2018-0533	COIC/2018-COT-145	03/08/2018	B. T. L.	CHINE	508 308
COIC SA	CCI/ABJ/FIBCOT/2018-0529	COIC/2018-COT-146	08/08/2018	MOVIS	BANGLADESH	180 164
COIC SA	CCI/ABJ/FIBCOT/2018-0501	COIC/2018-COT-147	09/08/2018	ETS DUVICK	BANGLADESH	50 666
COIC SA	CCI/ABJ/FIBCOT/2018-0503	COIC/2018-COT-148	09/08/2018	ETS DUVICK	BANGLADESH	450 958
COIC SA	CCI/ABJ/FIBCOT/2018-0521	COIC/2018-COT-150	13/08/2018	B. T. L.	VIETNAM	38 384
COIC SA	CCI/ABJ/FIBCOT/2018-0522	COIC/2018-COT-149	13/08/2018	B. T. L.	BANGLADESH	248 570
COIC SA	CCI/ABJ/FIBCOT/2018-0567	COIC/2018-COT-151	14/08/2018	B. T. L.	BANGLADESH	250 840
COIC SA	CCI/ABJ/FIBCOT/2018-0524	COIC/2018-COT-152	27/08/2018	B. T. L.	VIETNAM	504 284
COIC SA	CCI/ABJ/FIBCOT/2018-0525	COIC/2018-COT-153	28/08/2018	ETS DUVICK	VIETNAM	411 770
COIC SA	CCI/ABJ/FIBCOT/2018-0528	COIC/2018-COT-154	28/08/2018	ETS DUVICK	VIETNAM	545 738
COIC SA	CCI/ABJ/FIBCOT/2018-0526	COIC/2018-COT-155	29/08/2018	ETS DUVICK	BELGIQUE	76 558
COIC SA	CCI/ABJ/FIBCOT/2018-0527	COIC/2018-COT-156	29/08/2018	ETS DUVICK	TURQUIE	50 334
COIC SA	CCI/ABJ/FIBCOT/2018-0548	COIC/2018-COT-158	31/08/2018	ETS DUVICK	VIETNAM	100 634
COIC SA	CCI/ABJ/FIBCOT/2018-0549	COIC/2018-COT-157	31/08/2018	ETS DUVICK	INDE	198 168
COIC SA	CCI/ABJ/FIBCOT/2018-0550	COIC/2018-COT-159	31/08/2018	B. T. L.	INDE	299 360
COIC SA	CCI/ABJ/FIBCOT/2018-0540	COIC/2018-COT-160	04/09/2018	MOVIS	VIETNAM	192 758
COIC SA	CCI/ABJ/FIBCOT/2018-0581	COIC/2018-COT-163	18/09/2018	B. T. L.	VIETNAM	92 096
COIC SA	CCI/ABJ/FIBCOT/2018-0596	COIC/2018-COT-164	02/10/2018	ETS DUVICK	BANGLADESH	151 420

Exportateur	N° Certificat	N° Packing List	Date Packing List	Transitaire	Pays de destination	Poids Net (Kg)
COIC SA	CCI/ABJ/FIBCOT/2018-0597	COIC/2018-COT-165	02/10/2018	ETS DUVICK	BANGLADESH	98 724
COIC SA	CCI/ABJ/FIBCOT/2018-0600	COIC/2018-COT-166	02/10/2018	ETS DUVICK	BANGLADESH	301 078
COIC SA	CCI/ABJ/FIBCOT/2018-0594	COIC/2018-COT-167	09/10/2018	ETS DUVICK	BANGLADESH	252 032
COIC SA	CCI/ABJ/FIBCOT/2018-0595	COIC/2018-COT-168	09/10/2018	ETS DUVICK	BANGLADESH	251 492
COIC SA	CCI/ABJ/FIBCOT/2018-0601	COIC/2018-COT-170	15/10/2018	ETS DUVICK	BANGLADESH	502 556
COIC SA	CCI/ABJ/COTON/2018-603	COIC SA-2018-COT-169	15/10/2018	MOVIS	BANGLADESH	252 252
COIC SA	CCI/ABJ/COTON/2018-604	COIC SA-2018-COT-171	15/10/2018	ETS DUVICK	VIETNAM	16 884
COIC SA	CCI/ABJ/COTON/2018-607	COIC SA-2018-COT-172	19/10/2018	MOVIS	BANGLADESH	251 372
COIC SA	CCI/ABJ/COTON/2018-610	COIC SA-2018-COT-175	05/11/2018	ETS DUVICK	BANGLADESH	254 260
COIC SA	CCI/ABJ/COTON/2018-609	COIC SA-2018-COT-176	05/11/2018	ETS DUVICK	BANGLADESH	254 182
COIC SA	CCI/ABJ/COTON/2018-636	COIC SA-2018-COT-177	05/11/2018	B. T. L.	INDONESIE	84 326
COIC SA	CCI/ABJ/COTON/2018-612	COIC SA-2018-COT-178	12/11/2018	B. T. L.	MAROC	24 964
COIC SA	CCI/ABJ/COTON/2018-619	COIC SA-2018-COT-179	12/11/2018	B. T. L.	FRANCE	24 294
COIC SA	CCI/ABJ/COTON/2018-611	COIC SA-2018-COT-180	12/11/2018	B. T. L.	TURQUIE	47 438
COIC SA	CCI/ABJ/COTON/2018-615	COIC SA-2018-COT-181	14/11/2018	ETS DUVICK	BANGLADESH	504 204
COIC SA	CCI/ABJ/COTON/2018-625	COIC SA-2018-COT-182	14/11/2018	ETS DUVICK	BANGLADESH	251 022
COIC SA	CCI/ABJ/COTON/2018-618	COIC SA-2018-COT-183	21/11/2018	B. T. L.	THAILANDE	299 324
COIC SA	CCI/ABJ/COTON/2018-621	COIC SA-2018-COT-184	21/11/2018	B. T. L.	VIETNAM	199 952
COIC SA	CCI/ABJ/COTON/2019-24	COIC SA-2018-COT-185	21/11/2018	B. T. L.	VIETNAM	147 742
COIC SA	CCI/ABJ/COTON/2018-628	COIC SA-2018-COT-186	26/11/2018	ETS DUVICK	INDE	199 876
COIC SA	CCI/ABJ/COTON/2018-639	COIC SA-2018-COT-187	29/11/2018	B. T. L.	VIETNAM	103 468
COIC SA	CCI/ABJ/COTON/2018-629	COIC SA-2018-COT-188	29/11/2018	B. T. L.	BANGLADESH	499 170
COIC SA	CCI/ABJ/COTON/2018-632	COIC SA-2018-COT-189	05/12/2018	B. T. L.	MAROC	25 374
COIC SA	CCI/ABJ/COTON/2018-630	COIC SA-2018-COT-190	06/12/2018	B. T. L.	INDE	302 114
COIC SA	CCI/ABJ/COTON/2018-631	COIC SA-2018-COT-191	13/12/2018	B. T. L.	SINGAPORE	511 630
COIC SA	CCI/ABJ/COTON/2018-633	COIC SA-2018-COT-194	17/12/2018	B. T. L.	INDONESIE	175 900
COIC SA	CCI/ABJ/COTON/2019-6	COIC SA-2019-COT-1	02/01/2019	B. T. L.	BANGLADESH	182 864
COIC SA	CCI/ABJ/COTON/2019-89	COIC SA-2019-COT-30	19/02/2019	B. T. L.	PAKISTAN	70 086
TOTAL COIC SA						49 377 071
GLOBAL COTTON SA	CCI/ABJ/FIBCOT/2018-0535	GLOBALCOTTON/2018-CAJ-1	27/07/2018	B. T. L.	VIETNAM	86 680
GLOBAL COTTON SA	CCI/ABJ/COTON/2019-50	GLOBAL COTTON SA-2019-COT-1	05/02/2019	B. T. L.	VIETNAM	126 358
TOTAL GLOBAL COTTON SA						213 038
I COTONI CI SARL	CCI/ABJ/FIBCOT/2018-0011	ICOTONI/2017-COT-2	08/01/2018	NECOTRANS	INDE	263 748
I COTONI CI SARL	CCI/ABJ/FIBCOT/2018-0012	ICOTONI/2018-COT-1	08/01/2018	NECOTRANS	INDE	289 776
I COTONI CI SARL	CCI/ABJ/FIBCOT/2018-0025	ICOTONI/2018-COT-3	16/01/2018	NECOTRANS	ITALIE	123 190
I COTONI CI SARL	CCI/ABJ/FIBCOT/2018-0026	ICOTONI/2018-COT-4	19/01/2018	NECOTRANS	INDE	289 256
I COTONI CI SARL	CCI/ABJ/FIBCOT/2018-0042	ICOTONI/2018-COT-5	19/01/2018	MANTRA IVOIRE	VIETNAM	292 816
I COTONI CI SARL	CCI/ABJ/FIBCOT/2018-0063	ICOTONI/2018-COT-6	02/02/2018	NECOTRANS	VIETNAM	386 296
I COTONI CI SARL	CCI/ABJ/FIBCOT/2018-0100	ICOTONI/2018-COT-7	12/02/2018	NECOTRANS	ITALIE	125 670
I COTONI CI SARL	CCI/ABJ/FIBCOT/2018-0119	ICOTONI/2018-COT-8	26/02/2018	NECOTRANS	ITALIE	247 020
I COTONI CI SARL	CCI/ABJ/FIBCOT/2018-0202	ICOTONI/2018-COT-9	26/02/2018	NECOTRANS	VIETNAM	382 978
I COTONI CI SARL	CCI/ABJ/FIBCOT/2018-0127	ICOTONI/2018-COT-11	06/03/2018	NECOTRANS	VIETNAM	196 212
I COTONI CI SARL	CCI/ABJ/FIBCOT/2018-0183	ICOTONI/2018-COT-12	26/03/2018	NECOTRANS	ITALIE	146 948
I COTONI CI SARL	CCI/ABJ/FIBCOT/2018-0184	ICOTONI/2018-COT-13	26/03/2018	NECOTRANS	ITALIE	313 654
I COTONI CI SARL	CCI/ABJ/FIBCOT/2018-0221	ICOTONI/2018-COT-14	06/04/2018	NECOTRANS	CHINE	193 914

Exportateur	N° Certificat	N° Packing List	Date Packing List	Transitaire	Pays de destination	Poids Net (Kg)
I COTONI CI SARL	CCI/ABJ/FIBCOT/2018-0229	ICOTONI/2018-COT-15	13/04/2018	NECOTRANS	VIETNAM	289 506
I COTONI CI SARL	CCI/ABJ/FIBCOT/2018-0253	ICOTONICI/2018-COT-16	18/04/2018	NECOTRANS	INDE	494 320
I COTONI CI SARL	CCI/ABJ/FIBCOT/2018-0267	ICOTONICI/2018-COT-17	23/04/2018	NECOTRANS	ITALIE	152 038
I COTONI CI SARL	CCI/ABJ/FIBCOT/2018-0329	ICOTONICI/2018-CAJ-18	29/05/2018	NECOTRANS	ITALIE	147 958
I COTONI CI SARL	CCI/ABJ/FIBCOT/2018-0393	ICOTONI/2018-COT-19	02/07/2018	NECOTRANS	INDE	519 908
I COTONI CI SARL	CCI/ABJ/FIBCOT/2018-0401	ICOTONI/2018-COT-25	06/07/2018	NECOTRANS	BANGLADESH	291 466
I COTONI CI SARL	CCI/ABJ/FIBCOT/2018-0405	ICOTONI/2018-COT-24	06/07/2018	NECOTRANS	BANGLADESH	287 796
I COTONI CI SARL	CCI/ABJ/FIBCOT/2018-0431	ICOTONI/2018-COT-21	06/07/2018	NECOTRANS	INDE	218 022
I COTONI CI SARL	CCI/ABJ/FIBCOT/2018-0432	ICOTONI/2018-COT-22	06/07/2018	NECOTRANS	INDE	247 740
I COTONI CI SARL	CCI/ABJ/FIBCOT/2018-0542	ICOTONI/2018-COT-29	09/09/2018	NECOTRANS	SINGAPOUR	146 038
I COTONI CI SARL	CCI/ABJ/FIBCOT/2018-0543	ICOTONI/2018-COT-28	09/09/2018	NECOTRANS	SINGAPOUR	338 222
I COTONI CI SARL	CCI/ABJ/FIBCOT/2018-0559	ICOTONICI/2018-COT-30	12/09/2018	MOVIS	BANGLADESH	238 710
I COTONI CI SARL	CCI/ABJ/FIBCOT/2018-0577	ICOTONI/2018-CAJ-31	19/09/2018	MOVIS	SINGAPOUR	526 206
I COTONI CI SARL	CCI/ABJ/FIBCOT/2018-0599	ICOTONI/2018-CAJ-32	25/09/2018	B. T. L.	SINGAPOUR	413 588
I COTONI CI SARL	CCI/ABJ/COTON/2018-605	I COTONI CI SARL-2018-COT-33	18/10/2018	B. T. L.	SINGAPOUR	72 214
I COTONI CI SARL	CCI/ABJ/COTON/2019-11	I COTONI CI SARL-2018-COT-34	21/12/2018	B. T. L.	ITALIE	48 426
I COTONI CI SARL	CCI/ABJ/COTON/2019-5	I COTONI CI SARL-2018-COT-35	28/12/2018	MOVIS	ITALIE	146 378
TOTAL I COTONI CI SARL						7 830 014
IVOIRE COTON	CCI/ABJ/FIBCOT/2018-0085	IVOIRECOTON/2018-COT-1	04/01/2018	B. T. L.	VIETNAM	49 076
IVOIRE COTON	CCI/SP/FIBCOT/2018-0019	IVOIRE COTON/2018-AN 003	11/01/2018	B. T. L.	ITALIE	199 918
IVOIRE COTON	CCI/SP/FIBCOT/2018-0024	IVOIRE COTON/2018-AN 001	15/01/2018	B. T. L.	BANGLADESH	199 832
IVOIRE COTON	CCI/SP/FIBCOT/2018-0033	IVOIRE COTON/2018-AN 005	18/01/2018	B. T. L.	VIETNAM	199 864
IVOIRE COTON	CCI/SP/FIBCOT/2018-0034	IVOIRE COTON/2018-AN 004	18/01/2018	B. T. L.	PAKISTAN	49 968
IVOIRE COTON	CCI/SP/FIBCOT/2018-0035	IVOIRE COTON/2018-AN 002B	18/01/2018	B. T. L.	BANGLADESH	502 804
IVOIRE COTON	CCI/SP/FIBCOT/2018-0036	IVOIRE COTON/2018-AN 002A	18/01/2018	B. T. L.	BANGLADESH	497 006
IVOIRE COTON	CCI/SP/FIBCOT/2018-0053	IVOIRE COTON/2018-AN 006	26/01/2018	B. T. L.	INDONESIE	499 980
IVOIRE COTON	CCI/ABJ/FIBCOT/2018-0064	IVOIRECOTON/2018-COT-1(B	30/01/2018	B. T. L.	VIETNAM	12 222
IVOIRE COTON	CCI/SP/FIBCOT/2018-0061	IVOIRE COTON/2018-AN 010	30/01/2018	MANTRA IVOIRE	PAKISTAN	99 978
IVOIRE COTON	CCI/SP/FIBCOT/2018-0062	IVOIRE COTON/2018-AN 008	30/01/2018	MANTRA IVOIRE	BANGLADESH	199 756
IVOIRE COTON	CCI/SP/FIBCOT/2018-0059	IVOIRE COTON/2018-AN 009	31/01/2018	B. T. L.	PAKISTAN	299 963
IVOIRE COTON	CCI/SP/FIBCOT/2018-0060	IVOIRE COTON/2018-AN 011	01/02/2018	B. T. L.	PAKISTAN	99 918
IVOIRE COTON	CCI/SP/FIBCOT/2018-0077	IVOIRE COTON/2018-AN 015	05/02/2018	B. T. L.	VIETNAM	199 978
IVOIRE COTON	CCI/SP/FIBCOT/2018-0076	IVOIRE COTON/2018-AN 016	07/02/2018	B. T. L.	MALAISIE	199 806
IVOIRE COTON	CCI/SP/FIBCOT/2018-0078	IVOIRE COTON/2018-AN 017	07/02/2018	B. T. L.	MALAISIE	99 962
IVOIRE COTON	CCI/SP/FIBCOT/2018-0092	IVOIRE COTON/2018-AN 013	14/02/2018	B. T. L.	VIETNAM	99 884
IVOIRE COTON	CCI/SP/FIBCOT/2018-0094	IVOIRE COTON/2018-AN	14/02/2018	B. T. L.	VIETNAM	199 868

Exportateur	N° Certificat	N° Packing List	Date Packing List	Transitaire	Pays de destination	Poids Net (Kg)
		012				
IVOIRE COTON	CCI/SP/FIBCOT/2018-0091	IVOIRE COTON/2018-AN 014	15/02/2018	B. T. L.	INDONESIE	199 964
IVOIRE COTON	CCI/SP/FIBCOT/2018-0093	IVOIRE COTON/2018-AN 024	15/02/2018	B. T. L.	MALAISIE	99 840
IVOIRE COTON	CCI/SP/FIBCOT/2018-0104	IVOIRE COTON/2018-AN 022	15/02/2018	B. T. L.	MALAISIE	199 923
IVOIRE COTON	CCI/SP/FIBCOT/2018-0107	IVOIRE COTON/2018-AN 023	20/02/2018	B. T. L.	MALAISIE	199 858
IVOIRE COTON	CCI/SP/FIBCOT/2018-0108	IVOIRE COTON/2018-AN 019	20/02/2018	B. T. L.	VIETNAM	34 844
IVOIRE COTON	CCI/SP/FIBCOT/2018-0109	IVOIRE COTON/2018-AN 020	22/02/2018	MANTRA IVOIRE	MALAISIE	499 890
IVOIRE COTON	CCI/SP/FIBCOT/2018-0110	IVOIRE COTON/2018-AN 007	22/02/2018	MANTRA IVOIRE	BANGLADESH	499 904
IVOIRE COTON	CCI/SP/FIBCOT/2018-0111	IVOIRE COTON/2018-AN 021	22/02/2018	MANTRA IVOIRE	MALAISIE	499 892
IVOIRE COTON	CCI/SP/FIBCOT/2018-0125	IVOIRE COTON/2018-AN 018	22/02/2018	MOVIS	ITALIE	199 904
IVOIRE COTON	CCI/SP/FIBCOT/2018-0122	IVCOT SA-SP-2018-COT-3	01/03/2018	B. T. L.	MALAISIE	199 826
IVOIRE COTON	CCI/SP/FIBCOT/2018-0120	IVCOT SA-SP-2018-COT-4	01/03/2018	B. T. L.	MALAISIE	99 886
IVOIRE COTON	CCI/SP/FIBCOT/2018-0121	IVCOT SA-SP-2018-COT-5	01/03/2018	B. T. L.	MALAISIE	200 000
IVOIRE COTON	CCI/SP/FIBCOT/2018-0123	IVCOT SA-SP-2018-COT-7	05/03/2018	B. T. L.	VIETNAM	19 736
IVOIRE COTON	CCI/SP/FIBCOT/2018-0124	IVOIRE COTON/2018-AN 025	05/03/2018	MOVIS	FRANCE	99 986
IVOIRE COTON	CCI/SP/FIBCOT/2018-0126	IVOIRE COTON/2018-AN 039	06/03/2018	B. T. L.	BANGLADESH	300 022
IVOIRE COTON	CCI/SP/FIBCOT/2018-0128	IVOIRE COTON/2018-AN 033	07/03/2018	MOVIS	MALAISIE	196 932
IVOIRE COTON	CCI/SP/FIBCOT/2018-0129	IVOIRE COTON/2018-AN 031	07/03/2018	MOVIS	MALAISIE	199 961
IVOIRE COTON	CCI/SP/FIBCOT/2018-0130	IVOIRE COTON/2018-AN 029	07/03/2018	MOVIS	MALAISIE	200 044
IVOIRE COTON	CCI/SP/FIBCOT/2018-0131	IVOIRE COTON/2018-AN 032	07/03/2018	MOVIS	MALAISIE	199 966
IVOIRE COTON	CCI/SP/FIBCOT/2018-0140	IVOIRE COTON/2018-AN 030	07/03/2018	MOVIS	MALAISIE	199 971
IVOIRE COTON	CCI/SP/FIBCOT/2018-0148	IVOIRE COTON/2018-AN 044	12/03/2018	MANTRA IVOIRE	VIETNAM	349 955
IVOIRE COTON	CCI/SP/FIBCOT/2018-0149	IVOIRE COTON/2018-AN 047	12/03/2018	MANTRA IVOIRE	THAILANDE	49 968
IVOIRE COTON	CCI/SP/FIBCOT/2018-0150	IVOIRE COTON/2018-AN 046	12/03/2018	MANTRA IVOIRE	THAILANDE	50 000
IVOIRE COTON	CCI/SP/FIBCOT/2018-0152	IVOIRE COTON/2018-AN 034	13/03/2018	B. T. L.	VIETNAM	299 992
IVOIRE COTON	CCI/SP/FIBCOT/2018-0153	IVOIRE COTON/2018-AN 045	13/03/2018	B. T. L.	ITALIE	199 970
IVOIRE COTON	CCI/SP/FIBCOT/2018-0156	IVOIRE COTON/2018-AN 035	14/03/2018	B. T. L.	VIETNAM	699 851
IVOIRE COTON	CCI/SP/FIBCOT/2018-0157	IVCOT/2018-AN 041/043	14/03/2018	MOVIS	VIETNAM	499 795
IVOIRE COTON	CCI/SP/FIBCOT/2018-0158	IVOIRE COTON/2018-AN 037	19/03/2018	B. T. L.	INDONESIE	99 944
IVOIRE COTON	CCI/SP/FIBCOT/2018-0177	IVOIRE COTON/2018-AN 040	20/03/2018	MOVIS	VIETNAM	499 956
IVOIRE COTON	CCI/SP/FIBCOT/2018-0200	IVOIRE COTON/2018-AN 064	27/03/2018	ATELOG-CI	VIETNAM	149 882
IVOIRE COTON	CCI/SP/FIBCOT/2018-0201	IVOIRE COTON/2018-AN 063	27/03/2018	ATELOG-CI	VIETNAM	99 946
IVOIRE COTON	CCI/SP/FIBCOT/2018-0222	IVOIRE COTON/2018-AN 042	28/03/2018	MOVIS	VIETNAM	499 890
IVOIRE COTON	CCI/SP/FIBCOT/2018-0215	IVCOT SA-2018-SP-COT-8	04/04/2018	B. T. L.	INDONESIE	99 842
IVOIRE COTON	CCI/SP/FIBCOT/2018-0226	IVCOT SA-2018-SP-COT-9	10/04/2018	MANTRA IVOIRE	BANGLADESH	499 970
IVOIRE COTON	CCI/SP/FIBCOT/2018-0227	IVOIRE COTON/2018-AN 054	10/04/2018	MOVIS	VIETNAM	499 898
IVOIRE COTON	CCI/SP/FIBCOT/2018-0228	IVOIRE COTON/2018-AN 052	10/04/2018	MOVIS	ITALIE	200 017

Exportateur	N° Certificat	N° Packing List	Date Packing List	Transitaire	Pays de destination	Poids Net (Kg)
IVOIRE COTON	CCI/SP/FIBCOT/2018-0186	IVOIRE COTON/2018-AN 048	13/04/2018	B. T. L.	VIETNAM	99 873
IVOIRE COTON	CCI/SP/FIBCOT/2018-0188	IVOIRE COTON/2018-AN 065	13/04/2018	B. T. L.	INDONESIE	99 905
IVOIRE COTON	CCI/SP/FIBCOT/2018-0189	IVOIRE COTON/2018-AN 053	13/04/2018	B. T. L.	PAKISTAN	249 890
IVOIRE COTON	CCI/SP/FIBCOT/2018-0190	IVOIRE COTON/2018-AN 050	13/04/2018	B. T. L.	VIETNAM	249 960
IVOIRE COTON	CCI/SP/FIBCOT/2018-0191	IVOIRE COTON/2018-AN 049	13/04/2018	B. T. L.	VIETNAM	149 814
IVOIRE COTON	CCI/SP/FIBCOT/2018-0239	IVCOT SA-2018-SP-COT-14	18/04/2018	MANTRA IVOIRE	INDONESIE	499 968
IVOIRE COTON	CCI/SP/FIBCOT/2018-0240	IVOIRE COTON/2018-AN 059	18/04/2018	MOVIS	VIETNAM	499 828
IVOIRE COTON	CCI/SP/FIBCOT/2018-0241	IVOIRE COTON/2018-AN 058	18/04/2018	MOVIS	VIETNAM	500 028
IVOIRE COTON	CCI/SP/FIBCOT/2018-0242	IVCOT SA-2018-SP-COT-11	18/04/2018	MANTRA IVOIRE	INDONESIE	99 942
IVOIRE COTON	CCI/SP/FIBCOT/2018-0243	IVCOT SA-2018-SP-COT-15	18/04/2018	B. T. L.	BANGLADESH	249 942
IVOIRE COTON	CCI/SP/FIBCOT/2018-0244	IVOIRE COTON/2018-AN 080	19/04/2018	B. T. L.	BANGLADESH	249 848
IVOIRE COTON	CCI/SP/FIBCOT/2018-0245	IVCOT SA-2018-SP-COT-16	19/04/2018	B. T. L.	BANGLADESH	199 804
IVOIRE COTON	CCI/SP/FIBCOT/2018-0247	IVOIRE COTON/2018-AN 078	20/04/2018	TTS	FRANCE	49 917
IVOIRE COTON	CCI/SP/FIBCOT/2018-0248	IVOIRE COTON/2018-AN 081	20/04/2018	TTS	FRANCE	74 999
IVOIRE COTON	CCI/SP/FIBCOT/2018-0255	IVOIRE COTON/2018-AN 060	23/04/2018	MANTRA IVOIRE	INDONESIE	196 385
IVOIRE COTON	CCI/SP/FIBCOT/2018-0256	IVOIRE COTON/2018-AN 068	23/04/2018	MANTRA IVOIRE	VIETNAM	500 069
IVOIRE COTON	CCI/SP/FIBCOT/2018-0257	IVOIRE COTON/2018-AN 061	23/04/2018	MANTRA IVOIRE	INDONESIE	299 672
IVOIRE COTON	CCI/SP/FIBCOT/2018-0258	IVOIRE COTON/2108-AN 083	23/04/2018	B. T. L.	THAILANDE	99 970
IVOIRE COTON	CCI/SP/FIBCOT/2018-0263	IVOIRE COTON/2018-AN 090	27/04/2018	B. T. L.	CHINE	99 892
IVOIRE COTON	CCI/SP/FIBCOT/2018-0264	IVCOT SA-2018-SP-COT-19	27/04/2018	B. T. L.	CHINE	199 800
IVOIRE COTON	CCI/SP/FIBCOT/2018-0265	IVCOT SA-2018-SP-COT-18	27/04/2018	B. T. L.	CHINE	199 988
IVOIRE COTON	CCI/SP/FIBCOT/2018-0266	IVCOT SA-2018-SP-COT-17	27/04/2018	B. T. L.	BANGLADESH	149 936
IVOIRE COTON	CCI/SP/FIBCOT/2018-0270	IVOIRE COTON/2018-AN 082	02/05/2018	MANTRA IVOIRE	BANGLADESH	199 922
IVOIRE COTON	CCI/SP/FIBCOT/2018-0268	IVOIRE COTON/2018-AN 056	03/05/2018	MOVIS	VIETNAM	499 812
IVOIRE COTON	CCI/SP/FIBCOT/2018-0269	IVCOT SA-2018-SP-COT-20	03/05/2018	MANTRA IVOIRE	VIETNAM	349 944
IVOIRE COTON	CCI/SP/FIBCOT/2018-0272	IVCOT SA-2018-SP-COT-21	07/05/2018	MANTRA IVOIRE	MALAISIE	100 012
IVOIRE COTON	CCI/SP/FIBCOT/2018-0277	IVCOT SA-2018-SP-COT-23	07/05/2018	B. T. L.	THAILANDE	99 994
IVOIRE COTON	CCI/SP/FIBCOT/2018-0297	IVOIRE COTON/2018-AN 075	07/05/2018	MANTRA IVOIRE	MALAISIE	99 990
IVOIRE COTON	CCI/SP/FIBCOT/2018-0280	IVOIRE COTON/2018-AN 066	09/05/2018	TTS	BANGLADESH	100 106
IVOIRE COTON	CCI/SP/FIBCOT/2018-0281	IVOIRE COTON/2018-AN 071	09/05/2018	TTS	MALAISIE	199 890
IVOIRE COTON	CCI/SP/FIBCOT/2018-0282	IVCOT SA-2018-SP-COT-27	09/05/2018	B. T. L.	VIETNAM	399 976
IVOIRE COTON	CCI/SP/FIBCOT/2018-0283	IVOIRE COTON/2018-AN 070	09/05/2018	TTS	MALAISIE	199 994
IVOIRE COTON	CCI/SP/FIBCOT/2018-0284	IVOIRE COTON/2018-AN 067	09/05/2018	TTS	BANGLADESH	397 564
IVOIRE COTON	CCI/SP/FIBCOT/2018-0292	IVOIRE COTON/2018-AN 094	14/05/2018	B. T. L.	TURQUIE	499 920
IVOIRE COTON	CCI/SP/FIBCOT/2018-0293	IVOIRE COTON/2018-AN 099	14/05/2018	MANTRA IVOIRE	INDONESIE	199 162
IVOIRE COTON	CCI/SP/FIBCOT/2018-0295	IVOIRE COTON/2018-AN 086	14/05/2018	MANTRA IVOIRE	BANGLADESH	99 914
IVOIRE COTON	CCI/SP/FIBCOT/2018-0294	IVOIRE COTON/2018-AN 100	15/05/2018	B. T. L.	FRANCE	99 924

Exportateur	N° Certificat	N° Packing List	Date Packing List	Transitaire	Pays de destination	Poids Net (Kg)
IVOIRE COTON	CCI/SP/FIBCOT/2018-0296	IVOIRE COTON/2018-AN 097	15/05/2018	B. T. L.	MALAISIE	199 980
IVOIRE COTON	CCI/SP/FIBCOT/2018-0298	IVOIRE COTON/2018-AN 096	16/05/2018	TTS	FRANCE	73 822
IVOIRE COTON	CCI/SP/FIBCOT/2018-0299	IVOIRE COTON/2018-AN 085	16/05/2018	TTS	VIETNAM	500 002
IVOIRE COTON	CCI/SP/FIBCOT/2018-0300	IVOIRE COTON/2018-AN 087	16/05/2018	TTS	SINGAPOUR	499 910
IVOIRE COTON	CCI/SP/FIBCOT/2018-0301	IVOIRE COTON/2018-AN 101	17/05/2018	B. T. L.	BANGLADESH	174 980
IVOIRE COTON	CCI/SP/FIBCOT/2018-0304	IVOIRE COTON/2018-AN 057	23/05/2018	MOVIS	VIETNAM	499 670
IVOIRE COTON	CCI/SP/FIBCOT/2018-0305	IVCOT SA-2018-SP-COT-28	23/05/2018	B. T. L.	INDONESIE	99 850
IVOIRE COTON	CCI/SP/FIBCOT/2018-0314	IVCOT SA-2018-SP-COT-29	29/05/2018	B. T. L.	MALAISIE	99 886
IVOIRE COTON	CCI/SP/FIBCOT/2018-0315	IVCOT SA-2018-SP-COT-30	29/05/2018	B. T. L.	MALAISIE	99 946
IVOIRE COTON	CCI/SP/FIBCOT/2018-0324	IVOIRE COTON/2108-AN 108	31/05/2018	MOVIS	INDONESIE	199 856
IVOIRE COTON	CCI/SP/FIBCOT/2018-0332	IVOIRE COTON/2018-AN 074	05/06/2018	MANTRA IVOIRE	MALAISIE	199 158
IVOIRE COTON	CCI/SP/FIBCOT/2018-0333	IVOIRE COTON/2018-AN 073	05/06/2018	MANTRA IVOIRE	MALAISIE	199 988
IVOIRE COTON	CCI/SP/FIBCOT/2018-0334	IVOIRE COTON/2018-AN 113	05/06/2018	B. T. L.	INDONESIE	109 439
IVOIRE COTON	CCI/SP/FIBCOT/2018-0335	IVOIRE COTON/2018-AN 112	05/06/2018	B. T. L.	INDONESIE	98 643
IVOIRE COTON	CCI/SP/FIBCOT/2018-0336	IVOIRE COTON/2018-AN 115	05/06/2018	B. T. L.	VIETNAM	249 850
IVOIRE COTON	CCI/SP/FIBCOT/2018-0341	IV COT SA-2018-SP-COT-31	12/06/2018	MANTRA IVOIRE	INDONESIE	100 086
IVOIRE COTON	CCI/SP/FIBCOT/2018-0342	IVOIRE COTON/2018-AN 116	12/06/2018	MOVIS	BANGLADESH	299 888
IVOIRE COTON	CCI/SP/FIBCOT/2018-0343	IVCOT SA-2018-SP-COT-33	12/06/2018	B. T. L.	BANGLADESH	174 802
IVOIRE COTON	CCI/SP/FIBCOT/2018-0349	IV COT SA-2018-SP-COT-32	12/06/2018	MANTRA IVOIRE	INDONESIE	199 622
IVOIRE COTON	CCI/SP/FIBCOT/2018-0351	IVOIRE COTON/2018-AN 121	15/06/2018	B. T. L.	INDONESIE	199 957
IVOIRE COTON	CCI/SP/FIBCOT/2018-0353	IVOIRE COTON/2018-AN 120	15/06/2018	B. T. L.	INDONESIE	299 854
IVOIRE COTON	CCI/SP/FIBCOT/2018-0350	IVOIRE COTON/2018-AN 133	20/06/2018	B. T. L.	BANGLADESH	99 978
IVOIRE COTON	CCI/SP/FIBCOT/2018-0352	IVOIRE COTON/2018-AN 107	20/06/2018	MOVIS	VIETNAM	499 969
IVOIRE COTON	CCI/SP/FIBCOT/2018-0354	IV COT SA-2018-SP-COT-36	21/06/2018	B. T. L.	BANGLADESH	99 896
IVOIRE COTON	CCI/SP/FIBCOT/2018-0355	IV COT SA-2018-SP-COT-37	21/06/2018	B. T. L.	BANGLADESH	299 952
IVOIRE COTON	CCI/SP/FIBCOT/2018-0356	IV COT SA-2018-SP-COT-35	21/06/2018	B. T. L.	BANGLADESH	99 956
IVOIRE COTON	CCI/SP/FIBCOT/2018-0376	IVOIRE COTON/2018-AN 111	02/07/2018	MANTRA IVOIRE	BANGLADESH	250 043
IVOIRE COTON	CCI/SP/FIBCOT/2018-0377	IV COTSA-2018-SP-COT-38	02/07/2018	B. T. L.	INDONESIE	199 910
IVOIRE COTON	CCI/SP/FIBCOT/2018-0385	IVOIRE COTON/2018-AN 128	03/07/2018	MOVIS	INDONESIE	139 944
IVOIRE COTON	CCI/SP/FIBCOT/2018-0386	IV COT SA-2018-SP-COT-41	03/07/2018	TTS	BANGLADESH	199 926
IVOIRE COTON	CCI/SP/FIBCOT/2018-0387	IVOIRE COTON/2018-AN 123	03/07/2018	TTS	BANGLADESH	399 588
IVOIRE COTON	CCI/SP/FIBCOT/2018-0396	IVOIRE COTON/2018-AN 132	03/07/2018	B. T. L.	TURQUIE	399 907
IVOIRE COTON	CCI/SP/FIBCOT/2018-0395	IV COT SA-2018-SP-COT-39	05/07/2018	B. T. L.	TURQUIE	99 994
IVOIRE COTON	CCI/SP/FIBCOT/2018-0402	IV COT SA-2018-SP-COT-43	06/07/2018	B. T. L.	VIETNAM	199 858
IVOIRE COTON	CCI/SP/FIBCOT/2018-0403	IV COT SA-2018-SP-COT-42	06/07/2018	B. T. L.	VIETNAM	99 952
IVOIRE COTON	CCI/SP/FIBCOT/2018-0404	IV COT SA-2018-SP-COT-44	06/07/2018	TTS	INDONESIE	499 652
IVOIRE COTON	CCI/SP/FIBCOT/2018-0388	IVOIRE COTON/2018-AN 126	09/07/2018	MOVIS	INDONESIE	119 958
IVOIRE COTON	CCI/SP/FIBCOT/2018-0406	IVOIRE COTON/2018-AN 127	09/07/2018	MOVIS	INDONESIE	4 959
IVOIRE COTON	CCI/SP/FIBCOT/2018-0407	IV COT SA-2018-SP-COT-45	10/07/2018	TTS	BANGLADESH	400 096
IVOIRE COTON	CCI/SP/FIBCOT/2018-0408	IV COT SA-2018-SP-COT-46	11/07/2018	TTS	INDONESIE	499 914

Exportateur	N° Certificat	N° Packing List	Date Packing List	Transitaire	Pays de destination	Poids Net (Kg)
IVOIRE COTON	CCI/SP/FIBCOT/2018-0409	IVOIRE COTON/2018-AN 159	11/07/2018	B. T. L.	GHANA	99 998
IVOIRE COTON	CCI/SP/FIBCOT/2018-0419	IV COT SA-2018-SP-COT-48	16/07/2018	MANTRA IVOIRE	THAILANDE	99 954
IVOIRE COTON	CCI/SP/FIBCOT/2018-0420	IV COT SA-2018-SP-COT-26	16/07/2018	MANTRA IVOIRE	VIETNAM	199 956
IVOIRE COTON	CCI/SP/FIBCOT/2018-0410	IV COT SA-2018-SP-COT-49	17/07/2018	MANTRA IVOIRE	THAILANDE	100 012
IVOIRE COTON	CCI/SP/FIBCOT/2018-0422	IV COT SA-2018-SP-COT-52	17/07/2018	B. T. L.	BANGLADESH	99 986
IVOIRE COTON	CCI/SP/FIBCOT/2018-0423	IV COT SA-2018-SP-COT-51	17/07/2018	B. T. L.	TURQUIE	299 134
IVOIRE COTON	CCI/SP/FIBCOT/2018-0435	IV COT SA-2018-SP-COT-50	17/07/2018	B. T. L.	TURQUIE	200 734
IVOIRE COTON	CCI/SP/FIBCOT/2018-0428	IV COT SA-2018-SP-COT-56	19/07/2018	MANTRA IVOIRE	BANGLADESH	149 236
IVOIRE COTON	CCI/SP/FIBCOT/2018-0429	IV COT SA-2018-SP-COT-53	19/07/2018	MANTRA IVOIRE	BANGLADESH	300 096
IVOIRE COTON	CCI/SP/FIBCOT/2018-0433	IV COT SA-2018-SP-COT-55	19/07/2018	MANTRA IVOIRE	VIETNAM	199 946
IVOIRE COTON	CCI/SP/FIBCOT/2018-0434	IV COT SA-2018-SP-COT-54	19/07/2018	B. T. L.	THAILANDE	99 816
IVOIRE COTON	CCI/SP/FIBCOT/2018-0436	IV COT SA-2018-SP-COT-58	20/07/2018	MANTRA IVOIRE	MALAISIE	199 824
IVOIRE COTON	CCI/SP/FIBCOT/2018-0438	IV COT SA-2018-SP-COT-61	20/07/2018	B. T. L.	THAILANDE	99 970
IVOIRE COTON	CCI/SP/FIBCOT/2018-0439	IV COT SA-2018-SP-COT-60	20/07/2018	B. T. L.	VIETNAM	199 876
IVOIRE COTON	CCI/SP/FIBCOT/2018-0452	IV COT SA-2018-SP-COT-59	20/07/2018	B. T. L.	VIETNAM	299 978
IVOIRE COTON	CCI/SP/FIBCOT/2018-0442	IVOIRE COTON/2018-AN 175	23/07/2018	B. T. L.	MALAISIE	399 840
IVOIRE COTON	CCI/SP/FIBCOT/2018-0440	IV COT SA-2018-SP-COT-65	24/07/2018	MANTRA IVOIRE	MALAISIE	199 920
IVOIRE COTON	CCI/SP/FIBCOT/2018-0441	IV COT SA-2018-SP-COT-63	24/07/2018	MANTRA IVOIRE	INDONESIE	72 810
IVOIRE COTON	CCI/SP/FIBCOT/2018-0443	IV COT SA-2018-SP-COT-64	24/07/2018	MANTRA IVOIRE	INDONESIE	24 808
IVOIRE COTON	CCI/SP/FIBCOT/2018-0444	IV COT SA-2018-SP-COT-62	24/07/2018	MANTRA IVOIRE	INDONESIE	99 906
IVOIRE COTON	CCI/SP/FIBCOT/2018-0445	IV COT SA-2018-SP-COT-66	24/07/2018	B. T. L.	MALAISIE	399 840
IVOIRE COTON	CCI/SP/FIBCOT/2018-0453	IV COT SA-2018-SP-COT-67	25/07/2018	MANTRA IVOIRE	BANGLADESH	299 916
IVOIRE COTON	CCI/SP/FIBCOT/2018-0455	IV COT SA-2018-SP-COT-71	26/07/2018	MANTRA IVOIRE	CHINE	99 910
IVOIRE COTON	CCI/SP/FIBCOT/2018-0456	IV COT SA-2018-SP-COT-70	26/07/2018	MANTRA IVOIRE	CHINE	399 950
IVOIRE COTON	CCI/SP/FIBCOT/2018-0457	IV COT SA-2018-SP-COT-69	26/07/2018	TTS	BANGLADESH	250 526
IVOIRE COTON	CCI/SP/FIBCOT/2018-0458	IV COT SA-2018-SP-COT-68	26/07/2018	TTS	BAHREIN	199 926
IVOIRE COTON	CCI/SP/FIBCOT/2018-0459	IV COT SA-2018-SP-COT-72	30/07/2018	B. T. L.	MALAISIE	99 874
IVOIRE COTON	CCI/SP/FIBCOT/2018-0460	IV COT SA-2018-SP-COT-73	30/07/2018	MANTRA IVOIRE	THAILANDE	100 008
IVOIRE COTON	CCI/SP/FIBCOT/2018-0461	IVOIRE COTON/2018-AN 171	30/07/2018	MOVIS	VIETNAM	99 772
IVOIRE COTON	CCI/SP/FIBCOT/2018-0462	IVOIRE COTON/2018-AN 170	30/07/2018	MOVIS	VIETNAM	300 008
IVOIRE COTON	CCI/SP/FIBCOT/2018-0463	IVOIRE COTON/2018-AN 172	30/07/2018	MOVIS	VIETNAM	99 952
IVOIRE COTON	CCI/SP/FIBCOT/2018-0464	IVOIRE COTON/2018-AN 196	30/07/2018	B. T. L.	VIETNAM	199 996
IVOIRE COTON	CCI/SP/FIBCOT/2018-0465	IVOIRE COTON/2018-AN 176	30/07/2018	MOVIS	MALAISIE	199 915
IVOIRE COTON	CCI/SP/FIBCOT/2018-0466	IV COT SA-2018-SP-COT-74	30/07/2018	B. T. L.	GHANA	99 806
IVOIRE COTON	CCI/SP/FIBCOT/2018-0467	IV COT SA-2018-SP-COT-75	30/07/2018	B. T. L.	GHANA	99 878
IVOIRE COTON	CCI/SP/FIBCOT/2018-0468	IVOIRE COTON/2018-AN 174	30/07/2018	MOVIS	MALAISIE	399 846
IVOIRE COTON	CCI/SP/FIBCOT/2018-0469	IV COT SA-2018-SP-COT-78	31/07/2018	TTS	VIETNAM	499 948
IVOIRE COTON	CCI/SP/FIBCOT/2018-0470	IV COT SA-2018-SP-COT-77	31/07/2018	TTS	MALAISIE	200 078
IVOIRE COTON	CCI/SP/FIBCOT/2018-0471	IV COT SA-2018-SP-COT-79	31/07/2018	TTS	VIETNAM	500 002
IVOIRE COTON	CCI/SP/FIBCOT/2018-0472	IV COT SA-2018-SP-COT-80	01/08/2018	B. T. L.	CHINE	299 930
IVOIRE COTON	CCI/SP/FIBCOT/2018-0473	IV COT SA-2018-SP-COT-81	01/08/2018	B. T. L.	CHINE	199 892

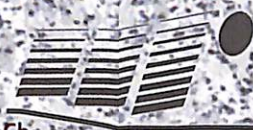
Exportateur	N° Certificat	N° Packing List	Date Packing List	Transitaire	Pays de destination	Poids Net (Kg)
IVOIRE COTON	CCI/SP/FIBCOT/2018-0474	IV COT SA-2018-SP-COT-83	02/08/2018	TTS	SINGAPOUR	200 250
IVOIRE COTON	CCI/SP/FIBCOT/2018-0475	IV COT SA-2018-SP-COT-84	02/08/2018	MANTRA IVOIRE	CHINE	409 152
IVOIRE COTON	CCI/SP/FIBCOT/2018-0477	IV COT SA-2018-SP-COT-82	02/08/2018	TTS	SINGAPOUR	150 109
IVOIRE COTON	CCI/SP/FIBCOT/2018-0480	IVOIRE COTON/2018-AN 183	03/08/2018	B. T. L.	INDONESIE	34 855
IVOIRE COTON	CCI/SP/FIBCOT/2018-0481	IV COT SA-2018-SP-COT-85	08/08/2018	MANTRA IVOIRE	MALAISIE	499 880
IVOIRE COTON	CCI/SP/FIBCOT/2018-0484	IV COT SA-2018-SP-COT-87	08/08/2018	TTS	SINGAPOUR	150 010
IVOIRE COTON	CCI/SP/FIBCOT/2018-0485	IV COT SA-2018-SP-COT-88	08/08/2018	MANTRA IVOIRE	MALAISIE	499 964
IVOIRE COTON	CCI/SP/FIBCOT/2018-0492	IV COT SA-2018-SP-COT-86	08/08/2018	MANTRA IVOIRE	MALAISIE	499 872
IVOIRE COTON	CCI/SP/FIBCOT/2018-0488	IV COT SA-2018-SP-COT-90	14/08/2018	TTS	SINGAPOUR	50 058
IVOIRE COTON	CCI/SP/FIBCOT/2018-0489	IV COT SA-2018-SP-COT-91	14/08/2018	TTS	VIETNAM	199 980
IVOIRE COTON	CCI/SP/FIBCOT/2018-0490	IV COT SA-2018-SP-COT-89	14/08/2018	B. T. L.	THAILANDE	99 902
IVOIRE COTON	CCI/SP/FIBCOT/2018-0491	IVOIRE COTON/2018-AN 177	14/08/2018	B. T. L.	MALAISIE	499 860
IVOIRE COTON	CCI/SP/FIBCOT/2018-0493	IV COT SA-2018-SP-COT-92	17/08/2018	MANTRA IVOIRE	INDONESIE	100 000
IVOIRE COTON	CCI/SP/FIBCOT/2018-0504	IVOIRE COTON/2018-AN 152	20/08/2018	MANTRA IVOIRE	THAILANDE	99 866
IVOIRE COTON	CCI/SP/FIBCOT/2018-0505	IVOIRE COTON/2018-AN 194	28/08/2018	B. T. L.	VIETNAM	26 964
IVOIRE COTON	CCI/SP/FIBCOT/2018-0506	IVOIRE COTON/2018-AN 192	28/08/2018	B. T. L.	VIETNAM	19 907
IVOIRE COTON	CCI/SP/FIBCOT/2018-0507	IVOIRE COTON/2018-AN 193	28/08/2018	B. T. L.	VIETNAM	31 853
IVOIRE COTON	CCI/SP/FIBCOT/2018-0508	IV COT SA-2018-SP-COT-93	28/08/2018	MANTRA IVOIRE	CHINE	99 788
IVOIRE COTON	CCI/SP/FIBCOT/2018-0509	IV COT SA-2018-SP-COT-94	28/08/2018	TTS	VIETNAM	99 926
IVOIRE COTON	CCI/SP/FIBCOT/2018-0510	IV COT SA-2018-SP-COT-95	28/08/2018	TTS	CHINE	299 918
IVOIRE COTON	CCI/SP/FIBCOT/2018-0511	IVOIRE COTON/2018-AN 197	28/08/2018	MANTRA IVOIRE	INDONESIE	200 075
IVOIRE COTON	CCI/SP/FIBCOT/2018-0512	IVOIRE COTON/2018-AN 198	28/08/2018	MANTRA IVOIRE	INDONESIE	199 916
IVOIRE COTON	CCI/SP/FIBCOT/2018-0513	IV COT SA-2018-SP-COT-96	28/08/2018	B. T. L.	MALAISIE	499 800
IVOIRE COTON	CCI/SP/FIBCOT/2018-0541	IVOIRE COTON/2018-AN 215	28/08/2018	B. T. L.	THAILANDE	134 686
IVOIRE COTON	CCI/SP/FIBCOT/2018-0514	IVOIRE COTON/218-AN 201	29/08/2018	B. T. L.	MALAISIE	499 940
IVOIRE COTON	CCI/SP/FIBCOT/2018-0515	IVOIRE COTON/218-AN 202	29/08/2018	B. T. L.	MALAISIE	499 805
IVOIRE COTON	CCI/SP/FIBCOT/2018-0531	IVOIRE COTON/2018-AN 219	30/08/2018	B. T. L.	VIETNAM	199 942
IVOIRE COTON	CCI/SP/FIBCOT/2018-0537	IV COT SA-2018-SP-COT-99	03/09/2018	MANTRA IVOIRE	BANGLADESH	49 880
IVOIRE COTON	CCI/SP/FIBCOT/2018-0538	IV COT SA-2018-SP-COT-98	03/09/2018	MANTRA IVOIRE	BANGLADESH	198 886
IVOIRE COTON	CCI/SP/FIBCOT/2018-0539	IVOIRE COTON/2018-AN 222	03/09/2018	MANTRA IVOIRE	CHINE	200 967
IVOIRE COTON	CCI/SP/FIBCOT/2018-0546	IVOIRE COTON/2018-AN 211	12/09/2018	B. T. L.	BANGLADESH	499 952
IVOIRE COTON	CCI/SP/FIBCOT/2018-0547	IVOIRE COTON/2018-AN 203	12/09/2018	B. T. L.	MALAISIE	499 840
IVOIRE COTON	CCI/SP/FIBCOT/2018-0556	IV COT SA-2018-SP-COT-109	17/09/2018	TTS	BANGLADESH	199 982
IVOIRE COTON	CCI/SP/FIBCOT/2018-0557	IV COT SA-2018-SP-COT-100	17/09/2018	TTS	ITALIE	199 890
IVOIRE COTON	CCI/SP/FIBCOT/2018-0558	IV COT SA-2018-SP-COT-108	17/09/2018	TTS	BANGLADESH	299 982
IVOIRE COTON	CCI/SP/FIBCOT/2018-0560	IVOIRE COTON/2018-AN 185	18/09/2018	TTS	VIETNAM	199 912
IVOIRE COTON	CCI/SP/FIBCOT/2018-0561	IVOIRE COTON/2018-AN 221	18/09/2018	TTS	CHINE	150 006
IVOIRE COTON	CCI/SP/FIBCOT/2018-0562	IVOIRE COTON/2018-AN 164	18/09/2018	TTS	CHINE	198 382
IVOIRE COTON	CCI/SP/FIBCOT/2018-0563	IVOIRE COTON/2018-AN 220	18/09/2018	TTS	CHINE	99 956

Exportateur	N° Certificat	N° Packing List	Date Packing List	Transitaire	Pays de destination	Poids Net (Kg)
IVOIRE COTON	CCI/SP/FIBCOT/2018-0564	IVOIRE COTON/2018-AN 189	18/09/2018	TTS	TURQUIE	300 079
IVOIRE COTON	CCI/SP/FIBCOT/2018-0565	IVOIRE COTON/2018-AN 190	18/09/2018	TTS	TURQUIE	199 273
IVOIRE COTON	CCI/SP/FIBCOT/2018-0569	IVOIRE COTON/2018-AN 207	18/09/2018	TTS	MALAISIE	474 412
IVOIRE COTON	CCI/SP/FIBCOT/2018-0570	IVOIRE COTON/2018-AN 206	18/09/2018	TTS	MALAISIE	499 974
IVOIRE COTON	CCI/SP/FIBCOT/2018-0571	IV COT SA-2018-SP-COT-114	20/09/2018	TTS	BANGLADESH	249 734
IVOIRE COTON	CCI/SP/FIBCOT/2018-0572	IV COT SA-2018-SP-COT-113	20/09/2018	TTS	BANGLADESH	499 964
IVOIRE COTON	CCI/SP/FIBCOT/2018-0573	IVOIRE COTON/2018-AN 204	20/09/2018	B. T. L.	MALAISIE	499 546
IVOIRE COTON	CCI/SP/FIBCOT/2018-0574	IVOIRE COTON/2018-AN 224	20/09/2018	MANTRA IVOIRE	VIETNAM	297 468
IVOIRE COTON	CCI/SP/FIBCOT/2018-0575	IVOIRE COTON/2018-AN 226	20/09/2018	MANTRA IVOIRE	PAKISTAN	99 988
IVOIRE COTON	CCI/SP/FIBCOT/2018-0576	IVOIRE COTON/2018-AN 225	20/09/2018	MANTRA IVOIRE	PAKISTAN	97 713
IVOIRE COTON	CCI/SP/FIBCOT/2018-0580	IV COT SA-2018-COT-116	25/09/2018	B. T. L.	THAILANDE	170 146
IVOIRE COTON	CCI/SP/FIBCOT/2018-0586	IV COT SA-2018-COT-117	08/10/2018	TTS	TURQUIE	300 114
IVOIRE COTON	CCI/SP/FIBCOT/2018-0587	IVOIRE COTON/2018-AN 227	12/10/2018	MANTRA IVOIRE	GHANA	100 048
IVOIRE COTON	CCI/SP/FIBCOT/2018-0588	IVOIRE COTON/2018-AN 232	12/10/2018	MANTRA IVOIRE	BANGLADESH	199 983
IVOIRE COTON	CCI/SP/FIBCOT/2018-0590	IVOIRE COTON/2018-AN 187	15/10/2018	TTS	TURQUIE	196 736
IVOIRE COTON	CCI/SP/FIBCOT/2018-0598	IVOIRE COTON/2018-AN 233	17/10/2018	MANTRA IVOIRE	CHINE	77 552
IVOIRE COTON	CCI/SP/COTON/2018-602	IVOIRE COTON SA-2018-COT-118	17/10/2018	MANTRA IVOIRE	CHINE	99 536
IVOIRE COTON	CCI/SP/COTON/2018-623	IVOIRE COTON SA-2018-COT-119	23/11/2018	TTS	MALAISIE	25 588
IVOIRE COTON	CCI/SP/COTON/2019-27	IVOIRE COTON SA-2019-COT-2	23/01/2019	B. T. L.	MALAISIE	499 968
IVOIRE COTON	CCI/SP/COTON/2019-101	IVOIRE COTON SA-2019-COT-15	25/02/2019	TTS	MALAISIE	25 588
IVOIRE COTON	CCI/SP/COTON/2019-102	IVOIRE COTON SA-2019-COT-16	26/02/2019	MANTRA IVOIRE	PAKISTAN	23 955
IVOIRE COTON	CCI/SP/COTON/2019-111	IVOIRE COTON SA-2019-COT-17	27/02/2019	MANTRA IVOIRE	GHANA	43 557
TOTAL IVOIRE COTON						53 196 811
SECO	CCI/ABJ/FIBCOT/2018-0039	SECO/2018-COT-1	16/01/2018	MANTRA IVOIRE	PAKISTAN	499 906
SECO	CCI/ABJ/FIBCOT/2018-0054	SECO/2018-COT-2	16/01/2018	MANTRA IVOIRE	PAKISTAN	496 200
SECO	CCI/ABJ/FIBCOT/2018-0051	SECO/2018-COT-4	29/01/2018	MANTRA IVOIRE	PAKISTAN	195 794
SECO	CCI/ABJ/FIBCOT/2018-0052	SECO/2018-COT-3	29/01/2018	MANTRA IVOIRE	PAKISTAN	493 264
SECO	CCI/ABJ/FIBCOT/2018-0079	SECO/2018-COT-7	08/02/2018	MANTRA IVOIRE	MALAISIE	249 962
SECO	CCI/ABJ/FIBCOT/2018-0080	SECO/2018-COT-11	08/02/2018	MANTRA IVOIRE	MALAISIE	198 914
SECO	CCI/ABJ/FIBCOT/2018-0081	SECO/2018-COT-9	08/02/2018	MANTRA IVOIRE	INDE	99 668
SECO	CCI/ABJ/FIBCOT/2018-0082	SECO/2018-COT-8	08/02/2018	MANTRA IVOIRE	BANGLADESH	199 782
SECO	CCI/ABJ/FIBCOT/2018-0083	SECO/2018-COT-10	08/02/2018	MANTRA IVOIRE	MALAISIE	146 918
SECO	CCI/ABJ/FIBCOT/2018-0084	SECO/2018-COT-6	08/02/2018	MANTRA IVOIRE	BANGLADESH	99 630
SECO	CCI/ABJ/FIBCOT/2018-0103	SECO/2018-COT-5	08/02/2018	MANTRA IVOIRE	PAKISTAN	197 244
SECO	CCI/ABJ/FIBCOT/2018-0095	SECO/2018-COT-16	14/02/2018	MANTRA IVOIRE	BANGLADESH	198 994
SECO	CCI/ABJ/FIBCOT/2018-0096	SECO/2018-COT-14	14/02/2018	MANTRA IVOIRE	MALAISIE	197 864

Exportateur	N° Certificat	N° Packing List	Date Packing List	Transitaire	Pays de destination	Poids Net (Kg)
SECO	CCI/ABJ/FIBCOT/2018-0112	SECO/2018-COT-24	26/02/2018	MANTRA IVOIRE	VIETNAM	290 116
SECO	CCI/ABJ/FIBCOT/2018-0113	SECO/2018-COT-25	26/02/2018	MANTRA IVOIRE	CHINE	295 946
SECO	CCI/ABJ/FIBCOT/2018-0114	SECO/2018-COT-21	26/02/2018	MANTRA IVOIRE	INDE	196 204
SECO	CCI/ABJ/FIBCOT/2018-0115	SECO/2018-COT-20	26/02/2018	MANTRA IVOIRE	MALAISIE	199 834
SECO	CCI/ABJ/FIBCOT/2018-0147	SECO/2018-COT-23	26/02/2018	MANTRA IVOIRE	MALAISIE	248 860
SECO	CCI/ABJ/FIBCOT/2018-0151	SECO/2018-COT-19	26/02/2018	MANTRA IVOIRE	PAKISTAN	298 096
SECO	CCI/ABJ/FIBCOT/2018-0154	SECO/2018-COT-22	26/02/2018	MANTRA IVOIRE	MALAISIE	299 828
SECO	CCI/ABJ/FIBCOT/2018-0141	SECO/2018-COT-26	02/03/2018	MANTRA IVOIRE	CHINE	198 864
SECO	CCI/ABJ/FIBCOT/2018-0143	SECO/2018-COT-28	02/03/2018	MANTRA IVOIRE	MALAISIE	249 742
SECO	CCI/ABJ/FIBCOT/2018-0144	SECO/2018-COT-27	02/03/2018	MANTRA IVOIRE	MALAISIE	248 816
SECO	CCI/ABJ/FIBCOT/2018-0145	SECO/2018-COT-29	02/03/2018	MANTRA IVOIRE	MALAISIE	249 852
SECO	CCI/ABJ/FIBCOT/2018-0132	SECO/2018-COT-34	07/03/2018	MANTRA IVOIRE	MALAISIE	195 054
SECO	CCI/ABJ/FIBCOT/2018-0133	SECO/2018-COT-32	07/03/2018	MANTRA IVOIRE	VIETNAM	194 984
SECO	CCI/ABJ/FIBCOT/2018-0137	SECO/2018-COT-30	07/03/2018	MANTRA IVOIRE	CHINE	497 750
SECO	CCI/ABJ/FIBCOT/2018-0139	SECO/2018-COT-31	07/03/2018	MANTRA IVOIRE	VIETNAM	199 414
SECO	CCI/ABJ/FIBCOT/2018-0142	SECO/2018-COT-39	07/03/2018	MANTRA IVOIRE	INDE	199 810
SECO	CCI/ABJ/FIBCOT/2018-0155	SECO/2018-COT-40	07/03/2018	B. T. L.	VIETNAM	55 680
SECO	CCI/ABJ/FIBCOT/2018-0159	SECO/2018-COT-41	16/03/2018	MANTRA IVOIRE	MALAISIE	199 876
SECO	CCI/ABJ/FIBCOT/2018-0160	SECO/2018-COT-44	16/03/2018	MANTRA IVOIRE	BANGLADESH	199 942
SECO	CCI/ABJ/FIBCOT/2018-0165	SECO/2018-COT-46	16/03/2018	MANTRA IVOIRE	INDE	497 240
SECO	CCI/ABJ/FIBCOT/2018-0166	SECO/2018-COT-45	16/03/2018	MANTRA IVOIRE	PAKISTAN	496 140
SECO	CCI/ABJ/FIBCOT/2018-0167	SECO/2018-COT-43	16/03/2018	MANTRA IVOIRE	MALAISIE	249 860
SECO	CCI/ABJ/FIBCOT/2018-0171	SECO/2018-COT-42	16/03/2018	MANTRA IVOIRE	MALAISIE	249 780
SECO	CCI/ABJ/FIBCOT/2018-0169	SECO/2018-COT-51	20/03/2018	MANTRA IVOIRE	INDE	195 414
SECO	CCI/ABJ/FIBCOT/2018-0170	SECO/2018-COT-50	20/03/2018	MANTRA IVOIRE	MALAISIE	199 806
SECO	CCI/ABJ/FIBCOT/2018-0175	SECO/2018-COT-49	20/03/2018	MANTRA IVOIRE	MALAISIE	299 740
SECO	CCI/ABJ/FIBCOT/2018-0180	SECO/2018-COT-47	20/03/2018	MANTRA IVOIRE	MALAISIE	199 954
SECO	CCI/ABJ/FIBCOT/2018-0181	SECO/2018-COT-48	20/03/2018	MANTRA IVOIRE	MALAISIE	199 836
SECO	CCI/ABJ/FIBCOT/2018-0205	SECO/2018-COT-52	21/03/2018	MANTRA IVOIRE	PAKISTAN	98 942
SECO	CCI/ABJ/FIBCOT/2018-0193	SECO/2018-COT-58	26/03/2018	MANTRA IVOIRE	INDE	190 694
SECO	CCI/ABJ/FIBCOT/2018-0194	SECO/2018-COT-59	26/03/2018	MANTRA IVOIRE	MALAISIE	299 906
SECO	CCI/ABJ/FIBCOT/2018-0195	SECO/2018-COT-64	26/03/2018	MANTRA IVOIRE	MALAISIE	249 810
SECO	CCI/ABJ/FIBCOT/2018-0196	SECO/2018-COT-61	26/03/2018	MANTRA IVOIRE	MALAISIE	249 954
SECO	CCI/ABJ/FIBCOT/2018-0197	SECO/2018-COT-53	26/03/2018	MANTRA IVOIRE	INDONESIE	99 622
SECO	CCI/ABJ/FIBCOT/2018-0198	SECO/2018-COT-63	26/03/2018	MANTRA IVOIRE	BANGLADESH	295 656

Exportateur	N° Certificat	N° Packing List	Date Packing List	Transitaire	Pays de destination	Poids Net (Kg)
SECO	CCI/ABJ/FIBCOT/2018-0199	SECO/2018-COT-62	26/03/2018	MANTRA IVOIRE	BANGLADESH	195 874
SECO	CCI/ABJ/FIBCOT/2018-0203	SECO/2018-COT-56	26/03/2018	MANTRA IVOIRE	MALAISIE	199 414
SECO	CCI/ABJ/FIBCOT/2018-0204	SECO/2018-COT-60	26/03/2018	MANTRA IVOIRE	MALAISIE	249 828
SECO	CCI/ABJ/FIBCOT/2018-0216	SECO/2018-COT-57	26/03/2018	MANTRA IVOIRE	MALAISIE	199 938
SECO	CCI/ABJ/FIBCOT/2018-0260	SECO/2018-COT-67	28/03/2018	MANTRA IVOIRE	BANGLADESH	299 382
SECO	CCI/ABJ/FIBCOT/2018-0218	SECO/2018-COT-69	04/04/2018	MANTRA IVOIRE	BANGLADESH	198 554
SECO	CCI/ABJ/FIBCOT/2018-0261	SECO/2018-COT-68	04/04/2018	MANTRA IVOIRE	BANGLADESH	295 180
SECO	CCI/ABJ/FIBCOT/2018-0302	SECO/2018-COT-70	05/04/2018	MANTRA IVOIRE	BANGLADESH	299 848
SECO	CCI/ABJ/FIBCOT/2018-0219	SECO/2018-COT-71	06/04/2018	MANTRA IVOIRE	MALAISIE	199 022
SECO	CCI/ABJ/FIBCOT/2018-0220	SECO/2018-COT-72	06/04/2018	MANTRA IVOIRE	INDONESIE	97 912
SECO	CCI/ABJ/FIBCOT/2018-0249	SECO/2018-COT-75	17/04/2018	MANTRA IVOIRE	VIETNAM	199 814
SECO	CCI/ABJ/FIBCOT/2018-0288	SECO/2018-COT-74	17/04/2018	MANTRA IVOIRE	CHINE	498 280
SECO	CCI/ABJ/FIBCOT/2018-0262	SECO/2018-COT-76	23/04/2018	MANTRA IVOIRE	BANGLADESH	299 186
SECO	CCI/ABJ/FIBCOT/2018-0340	SECO/2018-COT-77	03/05/2018	MANTRA IVOIRE	BANGLADESH	299 988
SECO	CCI/ABJ/FIBCOT/2018-0285	SECO/2018-COT-78	07/05/2018	MANTRA IVOIRE	MALAISIE	299 722
SECO	CCI/ABJ/FIBCOT/2018-0286	SECO/2018-COT-79	07/05/2018	MANTRA IVOIRE	CHINE	148 358
SECO	CCI/ABJ/FIBCOT/2018-0287	SECO/2018-COT-80	07/05/2018	MANTRA IVOIRE	MALAISIE	99 726
SECO	CCI/ABJ/FIBCOT/2018-0303	SECO/2018-COT-81	14/05/2018	MANTRA IVOIRE	MALAISIE	249 880
SECO	CCI/ABJ/FIBCOT/2018-0375	SECO/2018-COT-66	06/06/2018	MANTRA IVOIRE	VIETNAM	588 822
SECO	CCI/ABJ/FIBCOT/2018-0367	SECO/2018-COT-82	07/06/2018	MANTRA IVOIRE	MALAISIE	249 914
SECO	CCI/ABJ/FIBCOT/2018-0357	SECO/2018-COT-83	12/06/2018	MANTRA IVOIRE	INDE	247 060
SECO	CCI/ABJ/FIBCOT/2018-0366	SECO/2018-COT-84	12/06/2018	MANTRA IVOIRE	INDE	249 200
SECO	CCI/ABJ/FIBCOT/2018-0373	SECO/2018-COT-86	22/06/2018	MANTRA IVOIRE	BANGLADESH	299 968
SECO	CCI/ABJ/FIBCOT/2018-0374	SECO/2018-COT-87	22/06/2018	MANTRA IVOIRE	BANGLADESH	299 806
SECO	CCI/ABJ/FIBCOT/2018-0427	SECO/2018-COT-88	22/06/2018	MANTRA IVOIRE	BANGLADESH	399 838
SECO	CCI/ABJ/FIBCOT/2018-0536	SECO/2018-COT-85	22/06/2018	MANTRA IVOIRE	BANGLADESH	499 840
SECO	CCI/ABJ/FIBCOT/2018-0383	SECO/2018-COT-90	27/06/2018	MANTRA IVOIRE	MALAISIE	249 874
SECO	CCI/ABJ/FIBCOT/2018-0530	SECO/2018-COT-91	08/08/2018	MANTRA IVOIRE	INDONESIE	99 542
SECO	CCI/ABJ/FIBCOT/2018-0552	SECO/2018-COT-93	10/09/2018	MANTRA IVOIRE	INDONESIE	99 798
SECO	CCI/ABJ/FIBCOT/2018-0553	SECO/2018-COT-92	10/09/2018	MANTRA IVOIRE	INDONESIE	99 956
SECO	CCI/ABJ/FIBCOT/2018-0582	SECO/2018-COT-96	02/10/2018	MANTRA IVOIRE	INDONESIE	99 742
SECO	CCI/ABJ/FIBCOT/2018-0583	SECO/2018-COT-95	02/10/2018	MANTRA IVOIRE	INDONESIE	199 796
SECO	CCI/ABJ/FIBCOT/2018-0584	SECO/2018-COT-94	02/10/2018	MANTRA IVOIRE	INDONESIE	99 940
SECO	CCI/ABJ/COTON/2018-624	SECO SA-2018-COT-102	30/10/2018	MANTRA IVOIRE	BANGLADESH	249 884
SECO	CCI/ABJ/COTON/2018-608	SECO SA-2018-COT-104	30/10/2018	MANTRA IVOIRE	BANGLADESH	249 696

Exportateur	N° Certificat	N° Packing List	Date Packing List	Transitaire	Pays de destination	Poids Net (Kg)
SECO	CCI/ABJ/COTON/2018-622	SECO SA-2018-COT-105	19/11/2018	MANTRA IVOIRE	BANGLADESH	399 992
SECO	CCI/ABJ/COTON/2018-620	SECO SA-2018-COT-106	22/11/2018	MANTRA IVOIRE	PAKISTAN	294 976
SECO	CCI/ABJ/COTON/2018-627	SECO SA-2018-COT-108	28/11/2018	MANTRA IVOIRE	BANGLADESH	249 814
SECO	CCI/ABJ/COTON/2018-626	SECO SA-2018-COT-109	28/11/2018	MANTRA IVOIRE	BANGLADESH	249 792
SECO	CCI/ABJ/COTON/2018-638	SECO SA-2018-COT-111	13/12/2018	MANTRA IVOIRE	INDE	249 866
SECO	CCI/ABJ/COTON/2019-8	SECO SA-2018-COT-112	20/12/2018	MANTRA IVOIRE	BANGLADESH	199 970
SECO	CCI/ABJ/COTON/2019-48	SECO SA-2018-COT-115	21/12/2018	MANTRA IVOIRE	THAILANDE	299 884
SECO	CCI/ABJ/COTON/2018-640	SECO SA-2018-COT-117	21/12/2018	MANTRA IVOIRE	BANGLADESH	249 868
SECO	CCI/ABJ/COTON/2019-95	SECO SA-2018-COT-118	28/12/2018	MANTRA IVOIRE	BANGLADESH	249 586
SECO	CCI/ABJ/COTON/2019-3	SECO SA-2018-COT-119	28/12/2018	MANTRA IVOIRE	PAKISTAN	324 854
SECO	CCI/ABJ/COTON/2019-9	SECO SA-2018-COT-120	28/12/2018	MANTRA IVOIRE	BANGLADESH	299 920
SECO	CCI/ABJ/COTON/2019-2	SECO SA-2018-COT-121	28/12/2018	MANTRA IVOIRE	VIETNAM	249 904
SECO	CCI/ABJ/COTON/2019-7	SECO SA-2018-COT-122	28/12/2018	MANTRA IVOIRE	BANGLADESH	249 902
SECO	CCI/ABJ/COTON/2019-1	SECO SA-2018-COT-123	28/12/2018	MANTRA IVOIRE	VIETNAM	249 956
SECO	CCI/ABJ/COTON/2019-10	SECO SA-2018-COT-124	31/12/2018	MANTRA IVOIRE	INDONESIE	499 756
SECO	CCI/ABJ/COTON/2019-4	SECO SA-2018-COT-125	31/12/2018	MANTRA IVOIRE	BANGLADESH	249 668
SECO	CCI/ABJ/COTON/2019-23	SECO SA-2019-COT-2	07/01/2019	MANTRA IVOIRE	MALAISIE	249 940
SECO	CCI/ABJ/COTON/2019-22	SECO SA-2019-COT-3	07/01/2019	MANTRA IVOIRE	MALAISIE	249 806
SECO	CCI/ABJ/COTON/2019-21	SECO SA-2019-COT-4	07/01/2019	MANTRA IVOIRE	MALAISIE	249 790
SECO	CCI/ABJ/COTON/2019-17	SECO SA-2019-COT-5	07/01/2019	MANTRA IVOIRE	MALAISIE	299 944
SECO	CCI/ABJ/COTON/2019-47	SECO SA-2019-COT-16	30/01/2019	MANTRA IVOIRE	BANGLADESH	489 738
SECO	CCI/ABJ/COTON/2019-66	SECO SA-2019-COT-17	30/01/2019	MANTRA IVOIRE	VIETNAM	249 904
SECO	CCI/ABJ/COTON/2019-40	SECO SA-2019-COT-19	31/01/2019	MANTRA IVOIRE	BANGLADESH	249 792
SECO	CCI/ABJ/COTON/2019-43	SECO SA-2019-COT-21	31/01/2019	MANTRA IVOIRE	BANGLADESH	249 502
SECO	CCI/ABJ/COTON/2019-82	SECO SA-2019-COT-22	31/01/2019	MANTRA IVOIRE	BANGLADESH	249 384
SECO	CCI/ABJ/COTON/2019-42	SECO SA-2019-COT-23	31/01/2019	MANTRA IVOIRE	INDONESIE	199 856
SECO	CCI/ABJ/COTON/2019-67	SECO SA-2019-COT-24	31/01/2019	MANTRA IVOIRE	INDONESIE	499 908
SECO	CCI/ABJ/COTON/2019-44	SECO SA-2019-COT-25	31/01/2019	MANTRA IVOIRE	BANGLADESH	249 488
SECO	CCI/ABJ/COTON/2019-41	SECO SA-2019-COT-26	31/01/2019	MANTRA IVOIRE	BANGLADESH	249 730
SECO	CCI/ABJ/COTON/2019-68	SECO SA-2019-COT-34	07/02/2019	MANTRA IVOIRE	BANGLADESH	249 814
TOTAL SECO						29 032 048
SINEX SARL	CCI/ABJ/FIBCOT/2018-0088	SINEX/2018-COT-1	12/02/2018	B. T. L.	VIETNAM	77 700
SINEX SARL	CCI/ABJ/FIBCOT/2018-0230	SINEX/2018-COT-3	13/04/2018	GENERAL TRANSIT ABIDJAN	CHINE	44 646
SINEX SARL	CCI/ABJ/COTON/2018-616	SINEX SARL-2018-COT-6	14/11/2018	B. T. L.	PORTUGAL	102 840
TOTAL SINEX SARL						225 186
TOTAL POIDS NET						167 121 905



Chambre de Commerce et
d'Industrie de Côte d'Ivoire